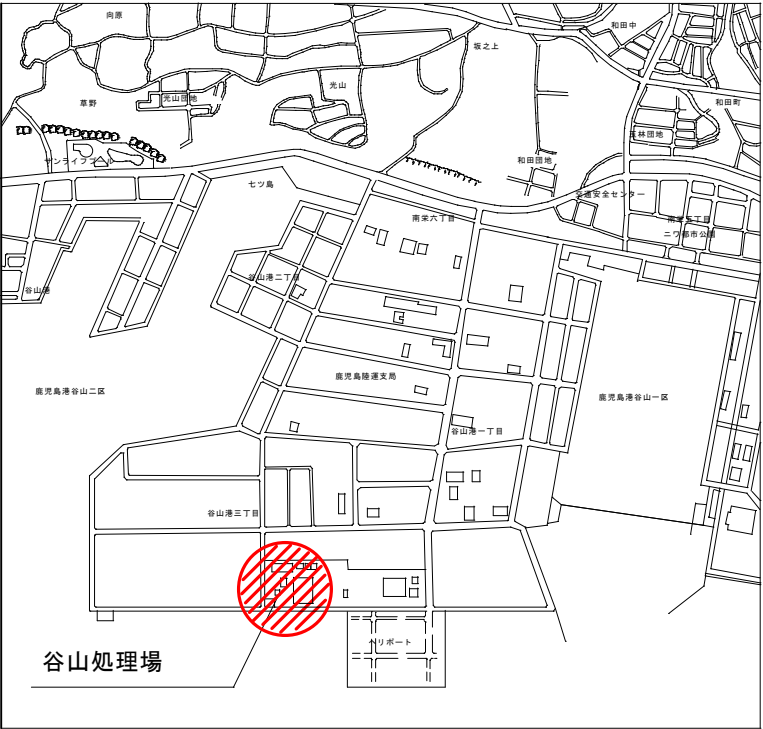
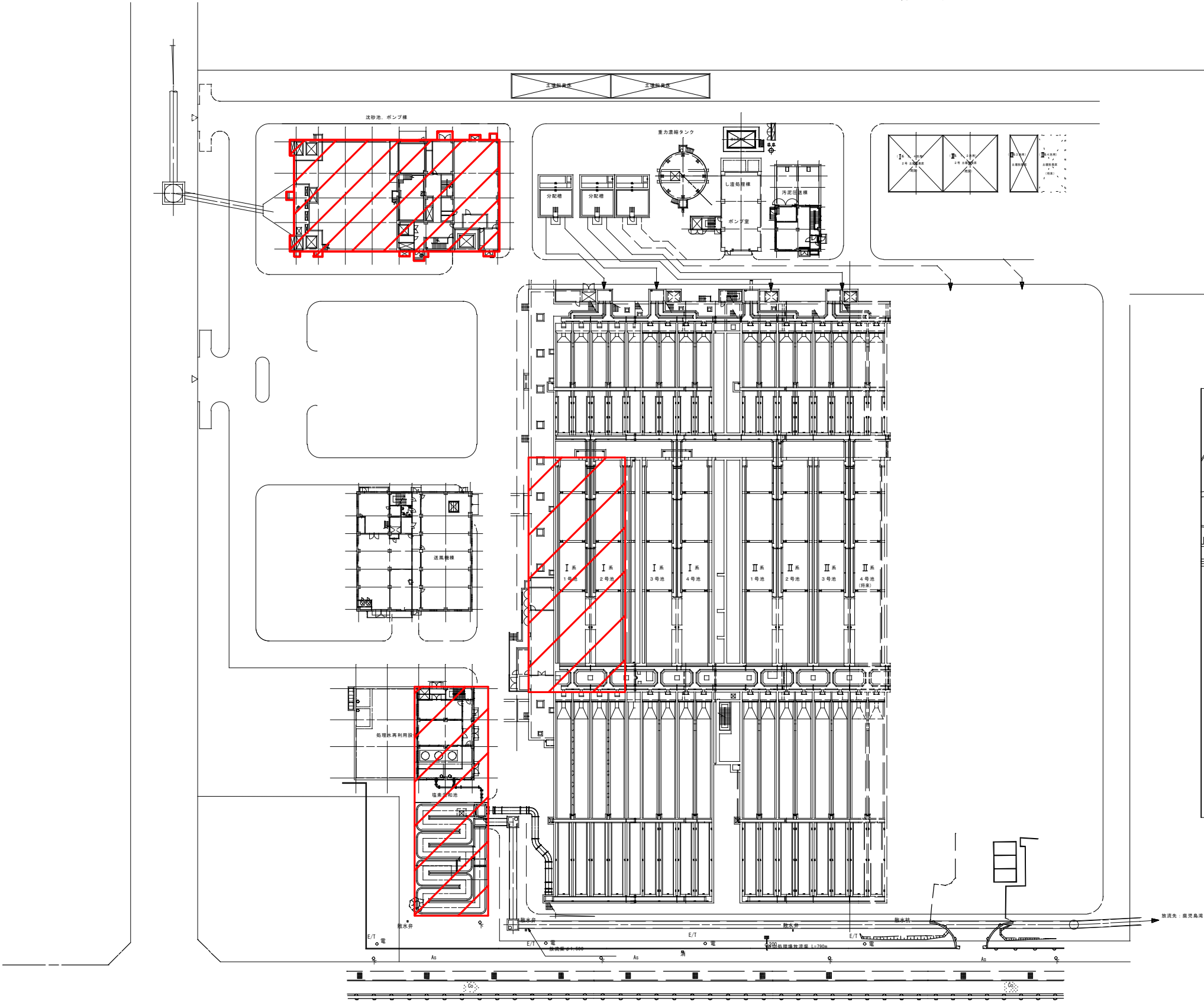



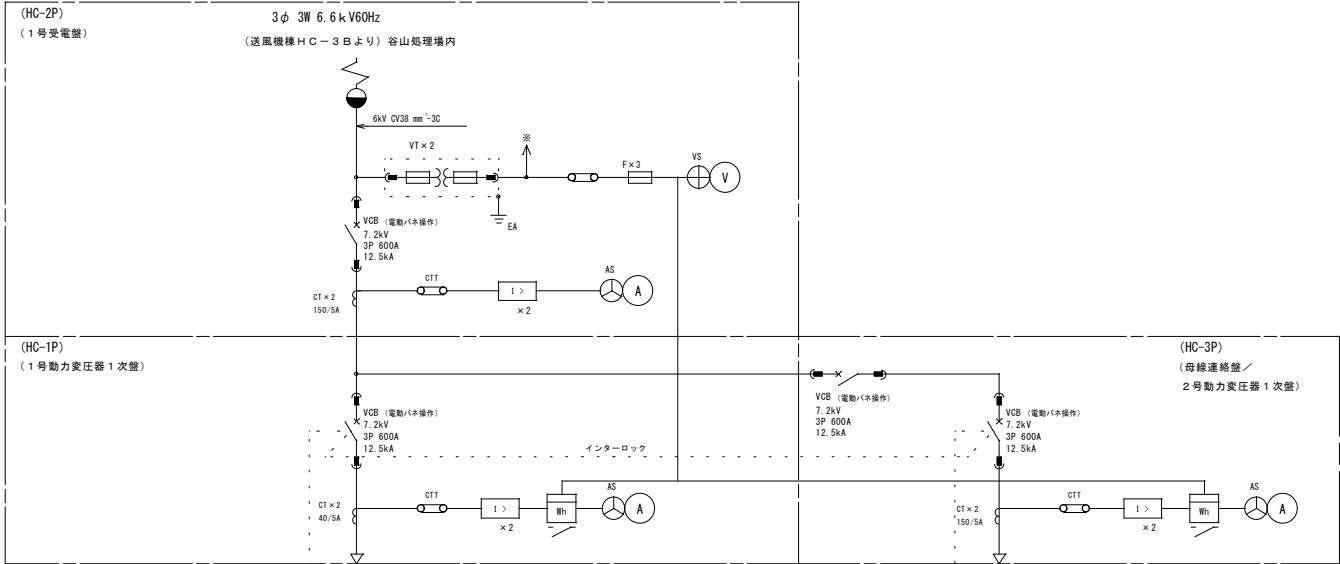
谷山処理場 一般平面図



注記

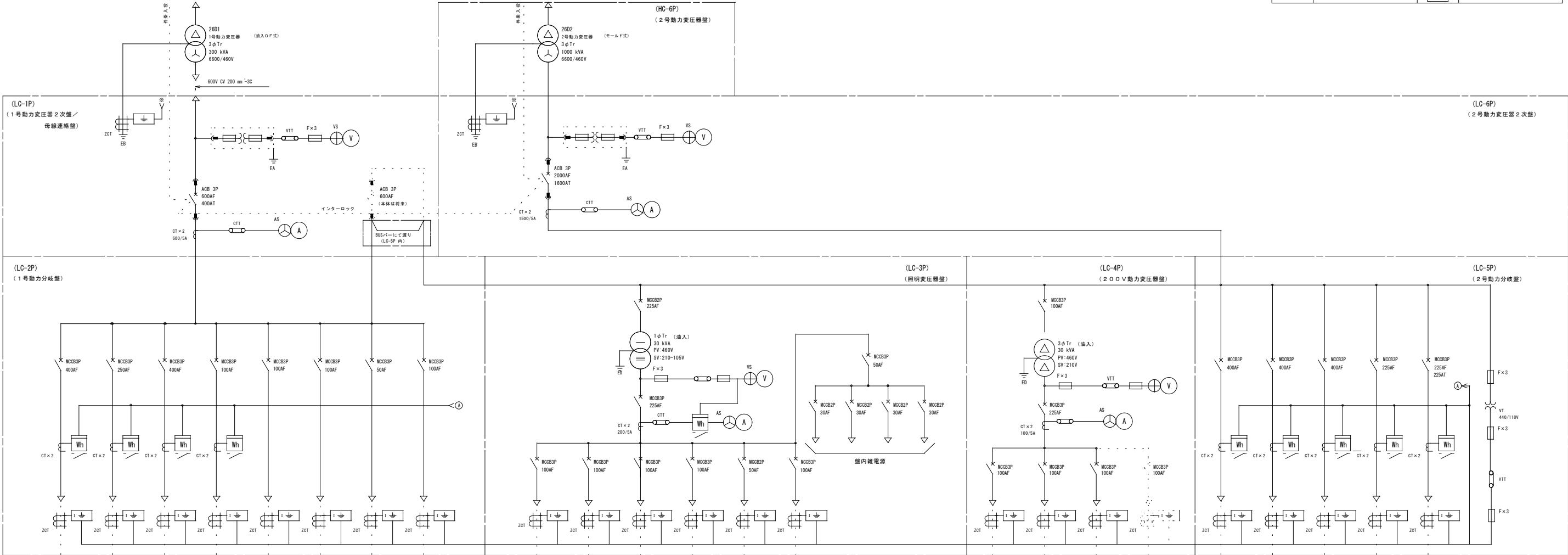
1.  は、今回範囲を示す。

鹿 児 島 市 公 共 下 水 道			
工事名	谷山処理場沈砂池ほか電気設備工事		
工事箇所	鹿児島市谷山港三丁目2番地5		
図 面 名 称	一般平面図		
縮 尺	1/200	図 面 番 号	1/25
鹿 児 島 市 水 道 局			



凡 例	
記 号	名 称
HC-1P	1号動力変圧器1次盤
HC-2P	1号受電盤
HC-3P	母線連絡盤／2号動力変圧器1次盤
HC-6P	2号動力変圧器盤
LC-1P	1号動力変圧器2次盤／母線連絡盤
LC-2P	1号動力分枝盤
LC-3P	照明変圧器盤
LC-4P	200V動力変圧器盤
LC-5P	2号動力分枝盤
LC-6P	2号動力変圧器2次盤

凡 例			
記 号	名 称	記 号	名 称
PAS	柱上気中負荷開閉器	⊕ VS	電圧計用切換スイッチ
PCT	取引用変成器	⊕ AS	電流計用切換スイッチ
DS	断路器	⓪ V	交流電圧計
LA	避雷器	⓪ A	交流電流計
PF	電力ヒューズ	⓪ Hz	周波数計
ZPC	コンデンサ形計器用変圧器	⓪ cos	力率計
VCS	真空遮断器	⓪ W	電力計
VCS	高圧真空電磁接触器	⓪ Wh	電力量計
VT	計器用変圧器	U >	過電圧継電器
CT	変流器	U <	不足電圧継電器
ZCT	零相変流器	I >	過電流継電器
SR	直列リアクトル	U ↓	地絡過電圧継電器
SC	進相コンデンサ	I ↓	地絡方向継電器
DR	放電抵抗	I ↓	地絡過電流継電器
G	交流発電機	U	電圧継電器
GT	ガスタービン機関	APFR	自動力率継電器
EX	励磁機	□/T	トランスデューサ
GPT	接地形計器用変圧器	EA	A種接地
F	ヒューズ	2E	2要素過負荷継電器



負荷名称	沈砂池設備	1号汚水ポンプ 動力制御盤	2号汚水ポンプ 動力制御盤	予 備	直流電源装置	予 備	ホッパー室 動力制御盤	シャッター 電 源
容量	26 kW	75.75 kW	75.75 kW	—	—	—	—	—
ケーブル	600V CV100 mm <sup>2</sup> -3C	600V CVT 150 mm <sup>2</sup>	600V CVT 150 mm <sup>2</sup>	—	600V CV 22 mm <sup>2</sup> -3C	—	—	—
備考	(CC-1P)	(MP-1)	(MP-2)	—	(DC-1P)	—	(LP-3)	—

(今回撤去)

ミニUPS	沈砂池 照明分電盤	ポンプ室 照明分電盤	予 備	計装電源	屋外照明
3 kVA	—	—	—	—	—
600V (U-N) CE14 mm <sup>2</sup> -2C	600V CE14 mm <sup>2</sup> -3C	600V CE14 mm <sup>2</sup> -3C	—	600V CV5.5 mm <sup>2</sup> -2C	—
(UPS-1P)	(PL-B1)	(PL-1)	—	(K-1P)	—

1kW 以下75V以下

沈砂池 作業用電源	ポンプ室 作業用電源	予 備	(スペース)
600V CV22 mm <sup>2</sup> -3C	600V CV22 mm <sup>2</sup> -3C	—	—
(SB-1P)	(SB-2P)	—	—

3号汚水ポンプ 動力制御盤	6号汚水ポンプ 動力制御盤	5号汚水ポンプ 動力制御盤	2号 沈砂池設備	1号 沈砂池設備
133.5 kW	133.5 kW	133.5 kW	23 kW	126.7 kW
600V CV200 mm <sup>2</sup>	600V CV200 mm <sup>2</sup>	600V CV200 mm <sup>2</sup>	600V CV200 mm <sup>2</sup>	600V CV200 mm <sup>2</sup>
(MP-3)	(MP-6)	(MP-5)	(CC-1PA)	(CC-1PB)

(今回撤去)

注 記

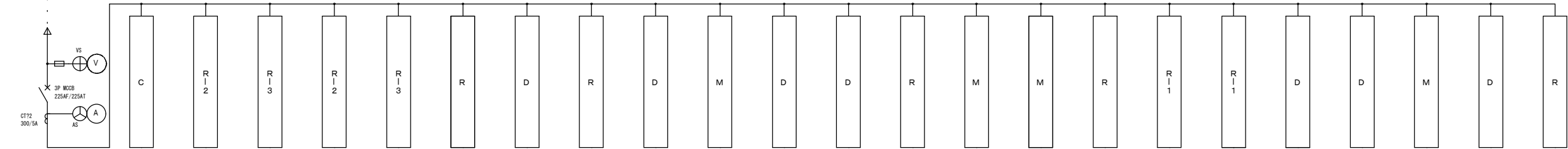
1.   は、今回工事を示す。

2. 特記なきは、既設を示す。

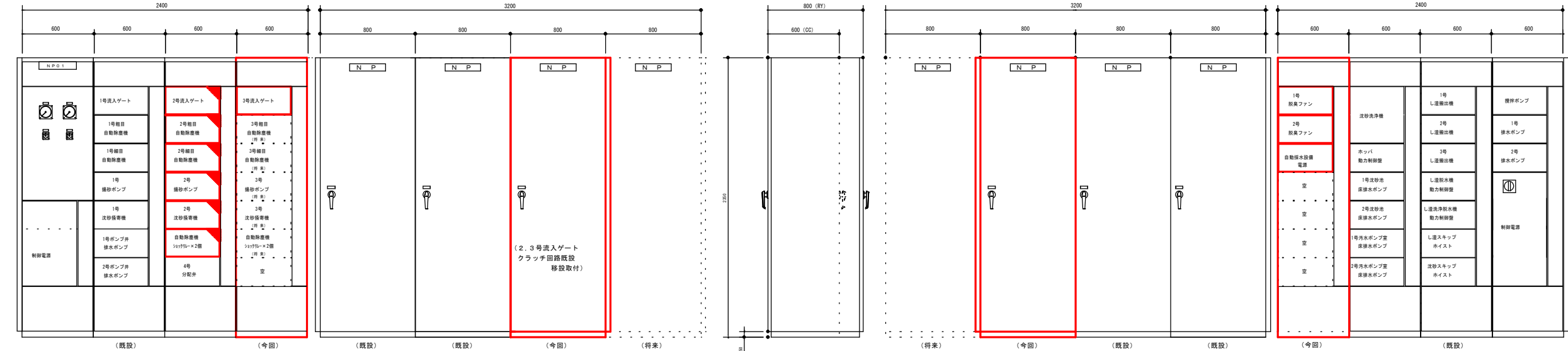
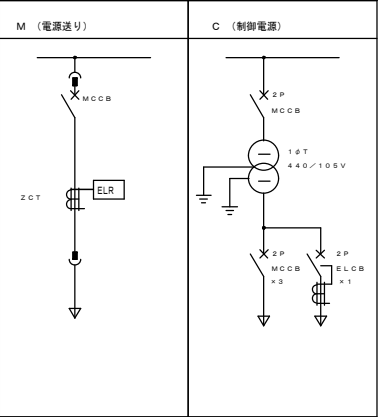
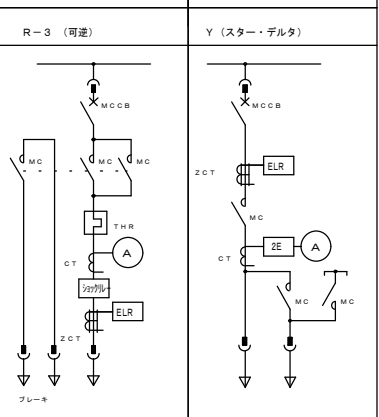
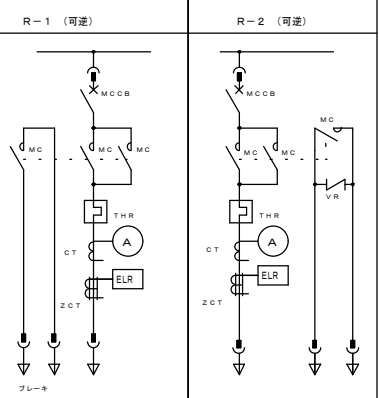
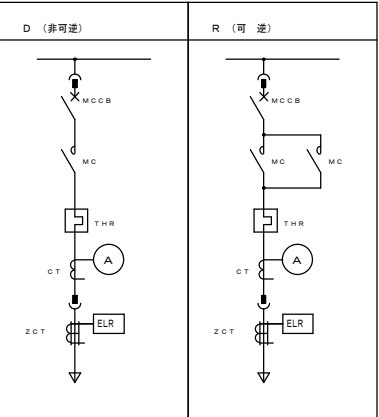
鹿児島市公共下水道			
工事名	谷山処理場沈砂池ほか電気設備工事		
工事箇所	鹿児島市谷山港三丁目2番地5		
図面名称	ポンプ棟電気室単線結線図		
縮 尺	NONE	図面番号	2 / 25
鹿児島市水道局			

2号動力分岐盤 (LC-50)  
3φ3W 460V 60Hz

1号沈砂池設備コントロールセンタ (CC-1PB)



名 称	制御電源	1号粗目自動除塵機	2/3号粗目自動除塵機	1号細目自動除塵機	2/3号細目自動除塵機	1/3号沈砂掻き機	1/3号操砂ポンプ	1/3号流入ゲート	1/2号脱臭ファン	自動採水設備電源	1/2号ポンプ井排水ポンプ	攪拌ポンプ	1/3号し道搬出機	し道脱水機動力制御盤	し道洗浄脱水機動力制御盤	沈砂洗浄機	し道スキップホイスト	沈砂スキップホイスト	1/2号排水ポンプ	1/2号沈砂池床排水ポンプ	ホッパ動力制御盤	1/2号汚水ポンプ室床排水ポンプ	4号分配弁
記 号																							
容 量 (KW)	5 kVA	1. 5	1. 5	1. 5	1. 5	1. 5	11. 0	1. 5	5. 5	5. 8	18. 5	3. 7	1. 5	2. 95	5. 2	2. 2	3. 7	3. 7	5. 5	3. 7	3. 0	1. 5	0. 75
加 数	既 設	1	1		1		1	1			2	1	3	1	1	1	1	1	2	2	1	2	1
	今 回			1		1	1	1	2	2	1								2	2		2	
	全 体	1	1	2	1	2	3	3	2	1	2	1	3	1	1	1	1	1	2	2	1	2	1
電 流 計		(A)	(A)	(A)	(A)	(A)	(A)		(A)		(A)	(A)	(A)			(A)	(A)	(A)	(A)	(A)		(A)	
保 護		THR, 51G	THR, 51G	THR, 51G	THR, 51G	THR, 51G	THR, 51G	THR, 51G	THR, 51G	51G	THR, 51G	THR, 51G	THR, 51G	51G	51G	THR, 51G	THR, 51G	THR, 51G	THR, 51G	THR, 51G	51G	THR, 51G	THR, 51G
ショックリレー (機械支軸)			1		1																		
備 考	MCCB 2P50AF×3 ELCB 2P50AF×1		今回：2号		今回：2号	今回：2号	今回：2号	今回：2号	今回：2号	今回：2号	今回：2号	今回：2号	今回：2号	今回：2号	今回：2号	今回：2号	今回：2号	今回：2号	今回：2号	今回：2号	今回：2号	今回：2号	今回：2号



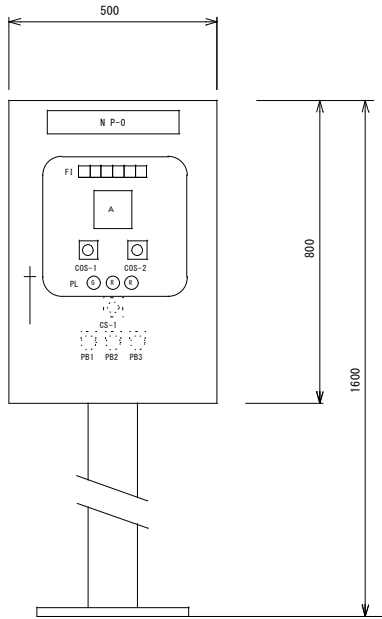
盤名称	1号沈砂池設備コントロールセンタ	1号沈砂池設備補助継電器盤
盤記号	CC-1PB	RY-1PB

注 記

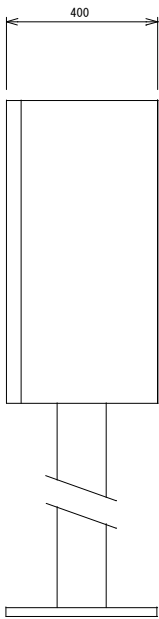
1. は、今回工事を示す。
2. は、機能増設を示す。
3. は、将来を示す。
4. 特記なきは、既設を示す。

本図面は参考図とし、監督員と協議の上、承認図により決定する。

鹿 児 島 市 公 共 下 水 道			
工事名	谷山処理場沈砂池ほか電気設備工事		
工事箇所	鹿児島市谷山港三丁目2番地5		
図 面 名 称	1号沈砂池設備単線結線図及び外形図		
縮 尺	1/50	図 面 番 号	3/25
鹿 児 島 市 水 道 局			



正面図

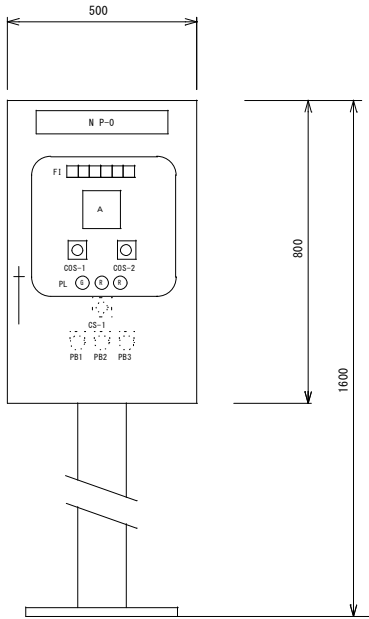


側面図

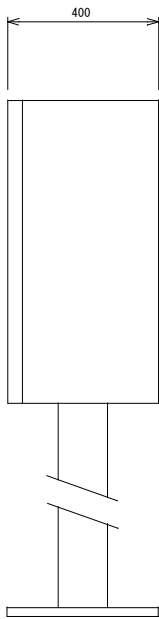
盤名称	2号粗目自動除塵機現場操作盤
盤記号	LCB-2P2

F1					
補機 運 動	搬出機 非常停止	過負荷	地 絡	過電流検出	終点位置

凡 例		
記 号	名 称	備 考
NP-0	2号粗目自動除塵機	
COS-1	切換スイッチ（現場ー中央）	
COS-2	切換スイッチ（手動ー自動）	
CS-1	操作スイッチ（停止ー引いて寸逆ー運転）	
PL	表示灯（停止、寸逆、運転）	
PB1	故障復帰	
PB2	ランプ試験	
PB3	運転警報	
	室内照明・スペースヒータ付	



正面図



側面図

盤名称	2号細目自動除塵機現場操作盤
盤記号	LCB-3P2

F1					
補機 運 動	搬出機 非常停止	過負荷	地 絡	過電流検出	過トルク

凡 例		
記 号	名 称	備 考
NP-0	2号細目自動除塵機	
COS-1	切換スイッチ（現場ー中央）	
COS-2	切換スイッチ（手動ー自動）	
CS-1	操作スイッチ（停止ー引いて寸逆ー運転）	
PL	表示灯（停止、寸逆、運転）	
PB1	故障復帰	
PB2	ランプ試験	
PB3	運転警報	
	室内照明・スペースヒータ付	

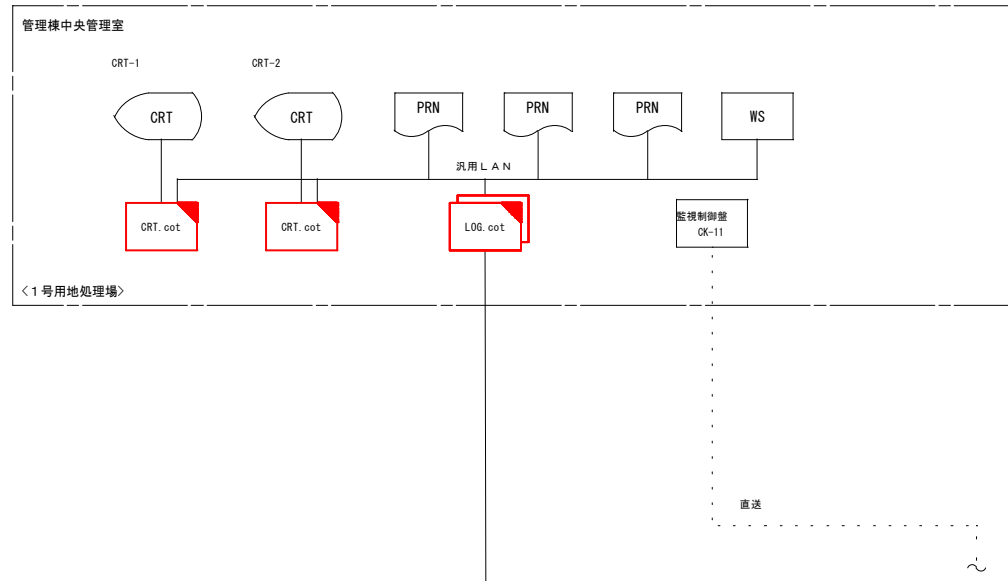
注 記

1. 本図は、今回工事を示す。

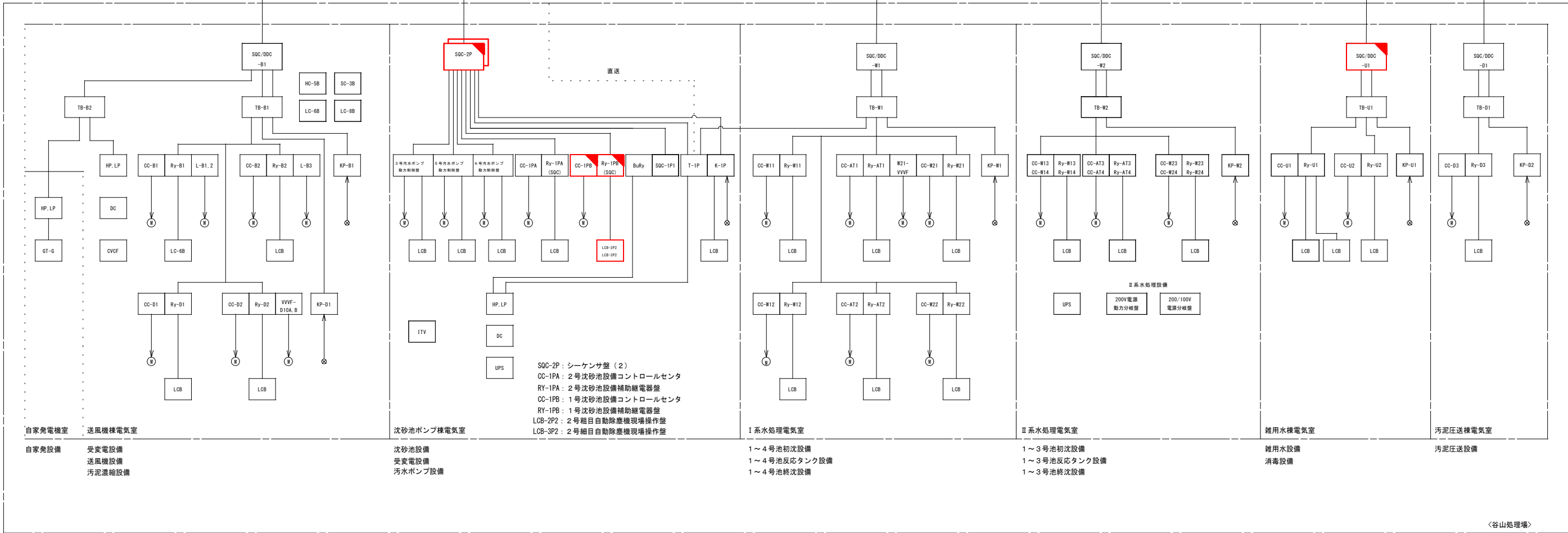
本図面は参考図とし、監督員と協議の上、承諾図により決定する。

鹿 児 島 市 公 共 下 水 道				
工事名	谷山処理場沈砂池ほか電気設備工事			
工事箇所	鹿児島市谷山港三丁目2番地5			
図 面 名 称	沈砂池設備現場操作盤外形図			
縮 尺	1/10	図 面 番 号	4 25	
鹿 児 島 市 水 道 局				

凡 例	
記 号	名 称
CRT	CRT監視装置
LOG	データーロガー装置
cot	コントローラ
MGT	MGP監視装置
PR	プリンタ
TM/TC	テレメータ装置
DS	データーサーバ
WS	ワークステーション
HP	高圧盤
LP	低圧盤
CC	コントロールセンタ
Ry	補助継電器盤
LC	動力制御盤
LCB	現場操作盤
KP	計装盤
DC	直流電源装置
CVCF	無停電電源装置
UPS	ミニUPS
SQC/DDC	SQC/DDCコントローラ
SQC	SQCコントローラ
I/O	入出力装置
TB	中継端子盤
BuRy	バッファリレー
PC	パソコン



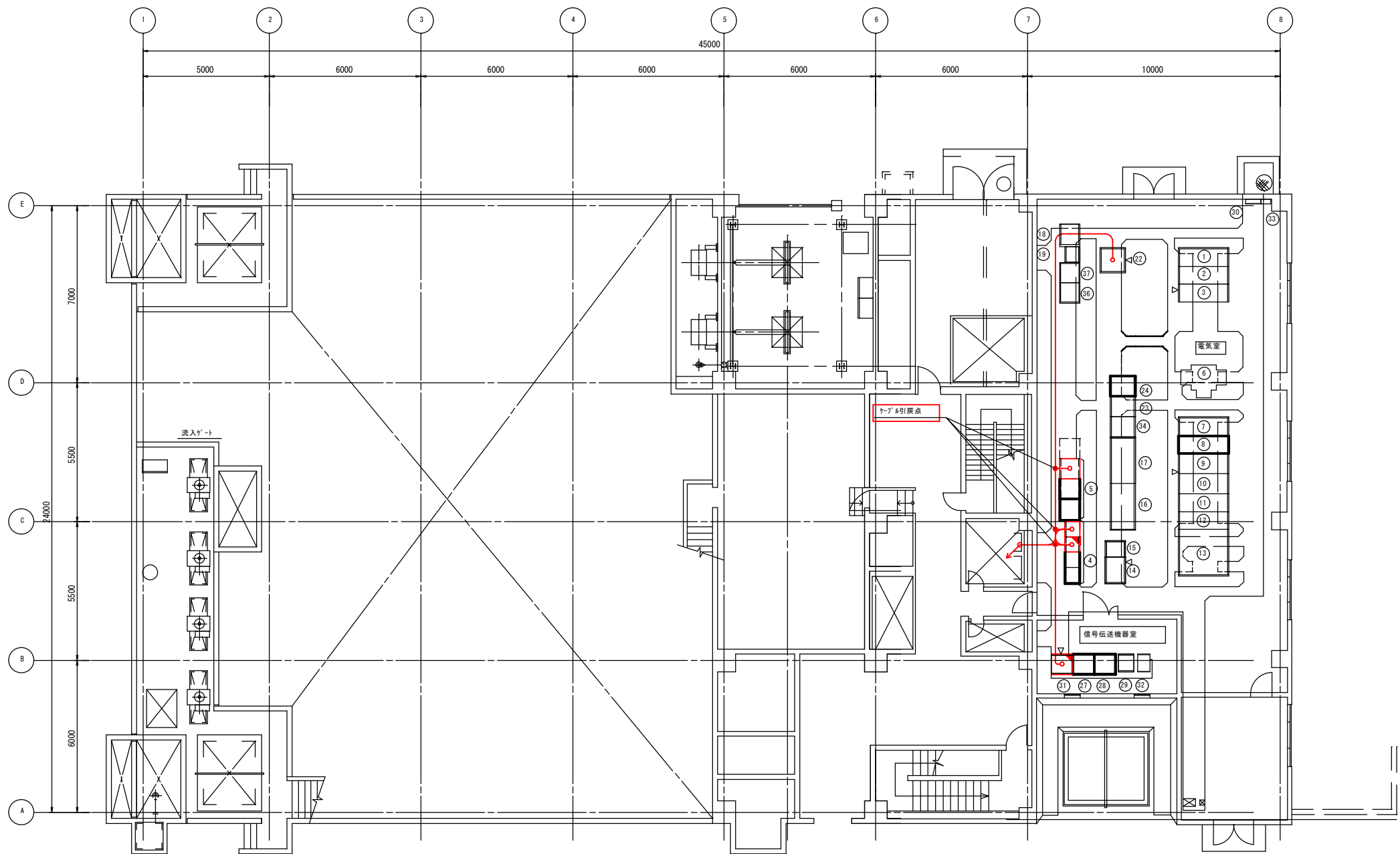
データウェイ



注 記

1.   は、今回工事を示す。
2.   は、機能増設を示す。
3. 特記なきは、既設を示す。

鹿 児 島 市 公 共 下 水 道			
工事名	谷山処理場沈砂池ほか電気設備工事		
工事箇所	鹿児島市谷山港三丁目2番地5		
図面名称	システム構成図		
縮 尺	NONE	図面番号	5 / 25
鹿 児 島 市 水 道 局			

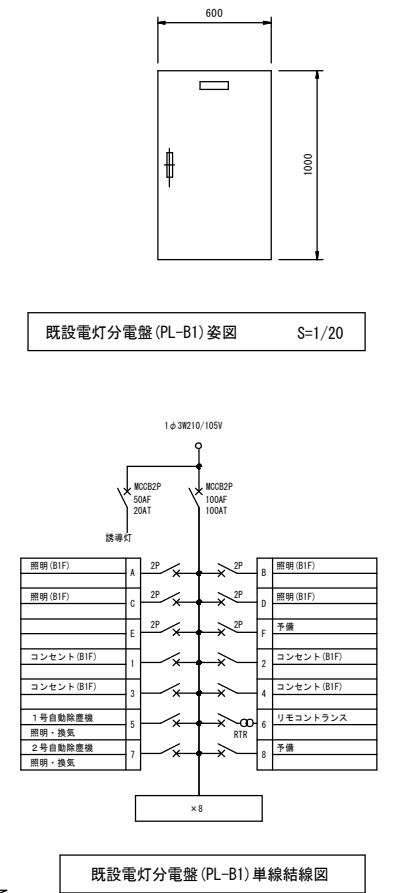


沈砂池ポンプ棟1階平面図 S=1/100


番号	名称	記号	備考	番号	名称	記号	備考	番号	名称	記号	備考
①	1号動力変圧器1次盤	HC-1P		⑩	2号沈砂池設備補助継電器盤	RY-1PA		⑤			
②	1号受電盤	HC-2P		⑪	2号沈砂池設備コントロールセンタ	CC-1PA		⑥	し選脱水機動力制御盤	MP-11	
③	2号動力変圧器1次盤/母線連絡盤	HC-3P		⑫				⑦	し選洗浄脱水機動力制御盤	MP-12	
④	1号沈砂池設備コントロールセンタ	CC-1PB	今回	⑬							
⑤	1号沈砂池設備補助継電器盤	RY-1PB	今回	⑭							
⑥	1号動力変圧器			⑮	直流電源装置	DC-1P					
⑦	1号動力変圧器2次盤/母線連絡盤	LC-1P		⑯	1号汚水ポンプ動力制御盤	MP-1					
⑧	1号動力分岐盤	LC-2P		⑰	2号汚水ポンプ動力制御盤	MP-2					
⑨	照明変圧器盤	LC-3P		⑱							
⑩	200V動力変圧器盤	LC-4P		⑲							
⑪	2号動力分岐盤	LC-5P		⑳	バッファリレー盤	BRY-1P					
⑫	2号動力変圧器2次盤	LC-6P		㉑	シーケンサ盤	SDC-1P1					
⑬	2号動力変圧器盤	HC-6P		㉒	ITV切換盤	ITV-1P					
⑭	計装変換器盤	K-1P		㉓	接地端子箱	ETB-1P					
⑮	中継端子盤	T-1P		㉔	シーケンサ盤(2)	SDC-2P	機能増設				
⑯	3号汚水ポンプ動力制御盤	MP-3		㉕	ミニUPS	UPS-1P					
⑰	6号汚水ポンプ動力制御盤	MP-6		㉖	VVVF用接地端子箱	ETB-2P					
				㉗	5号汚水ポンプ動力制御盤	MP-5					


- 注 記
- は、今回工事を示す。
  - は、機能増設を示す。
  - は、今回ケーブル敷設を示す。
  - 特記なきは、既設を示す。

鹿 児 島 市 公 共 下 水 道			
工事名	谷山処理場沈砂池ほか電気設備工事		
工事箇所	鹿児島市谷山港三丁目2番地5		
図面名称	沈砂池ポンプ棟1F 機器配置配線図		
縮尺	1/100	図面番号	6/25
鹿 児 島 市 水 道 局			



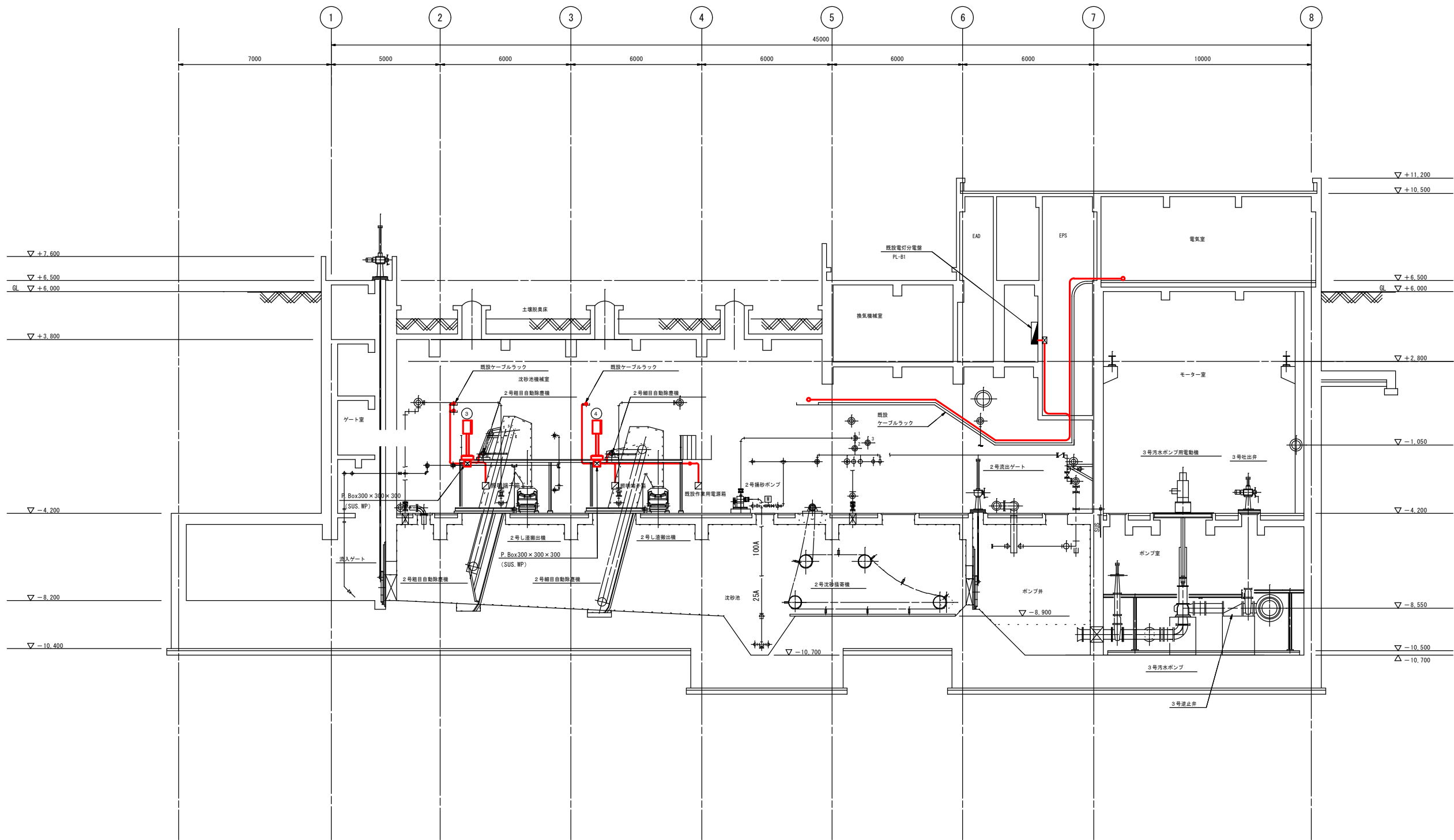
注 記

1.  は、今回工事を示す。

2.  は、今回ケーブル敷設を示す。

3. 特記なきは、既設を示す。

鹿 児 島 市 公 共 下 水 道			
工事名	谷山処理場沈砂池ほか電気設備工事		
工事箇所	鹿児島市谷山港三丁目2番地5		
図面名称	沈砂池ポンプ棟地下1F 機器配置配線図		
縮尺	1/20, 1/100	図面番号	7/25
鹿 児 島 市 水 道 局			



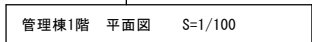
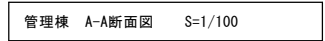
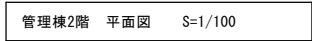
A-A断面図 S=1/100

番号	名称	記号	備考
③	2号粗目自動除塵機現場操作盤	LCB-2P2	今回
④	2号細目自動除塵機現場操作盤	LCB-3P2	今回

- 注 記
1.  は、今回工事を示す。
2.  は、今回ケーブル敷設を示す。
3. 特記なきは、既設を示す。

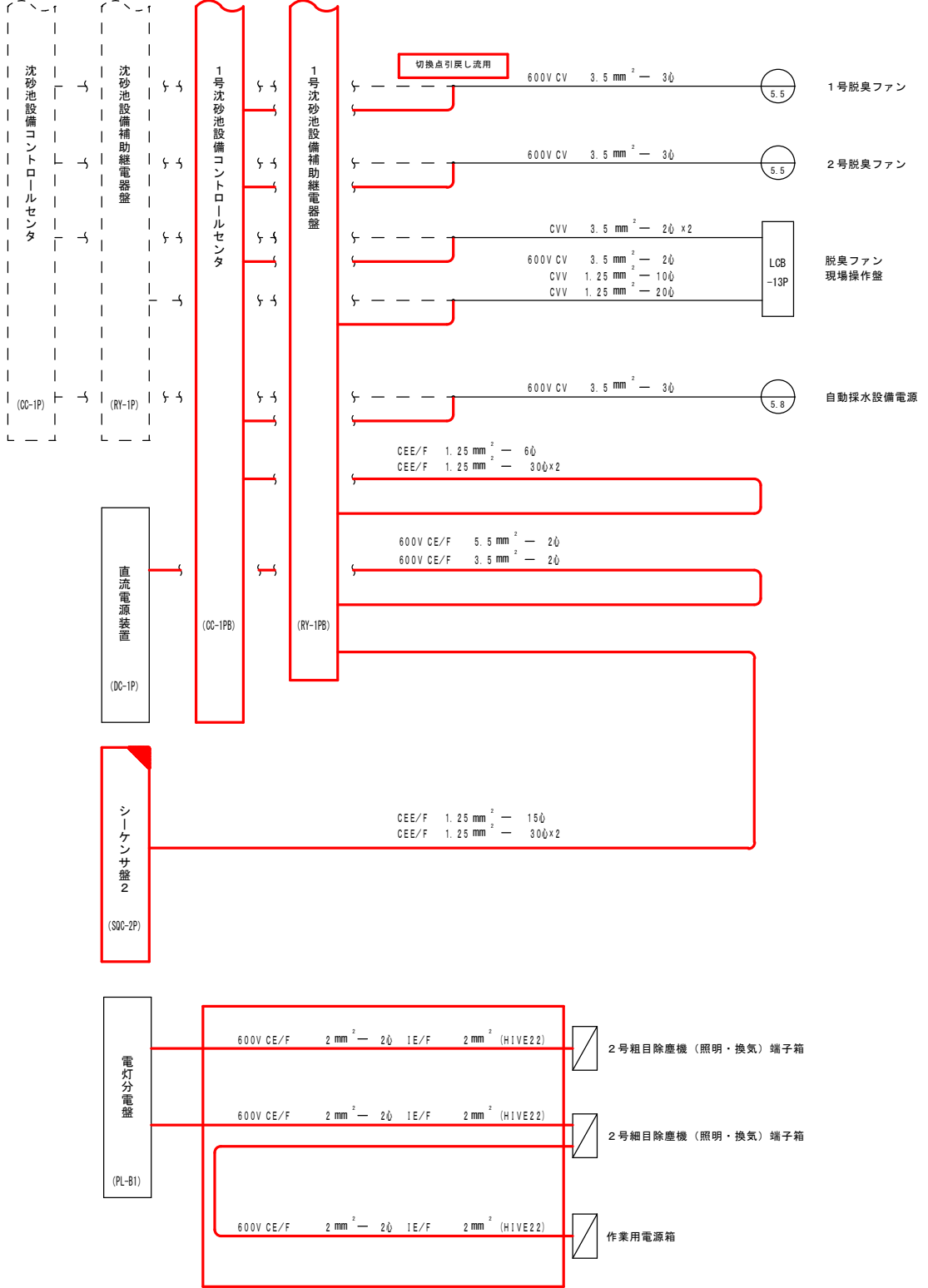
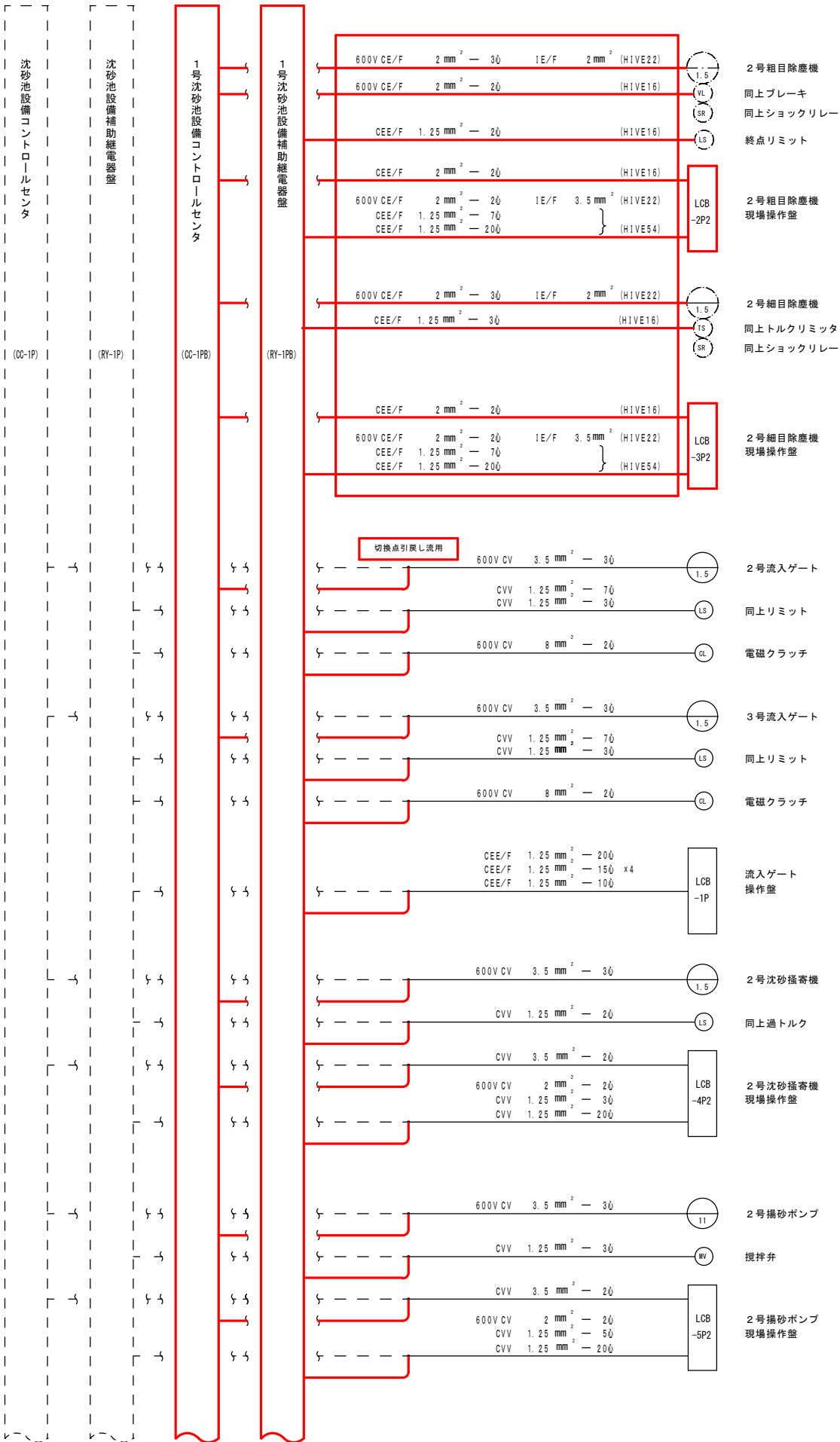
鹿児島市公共下水道			
工事名	谷山処理場沈砂池ほか電気設備工事		
工事箇所	鹿児島市谷山港三丁目2番地5		
図面名称	A-A断面配線図		
縮尺	1/100	図面番号	8/25
鹿児島市水道局			





No.	名 称	記 号	備 考
21	中継端子盤	TB-5	
22	Ry-4 補助継電器盤	Ry-4	
23	CC-4 コントロールセンタ	CC-4	
24	中継端子盤	TB-3	
25	CC-3 コントロールセンタ	CC-3	
26	中継端子盤	TB-4	

鹿 児 島 市 公 共 下 水 道			
工事名	谷山処理場洗砂池ほか電気設備工事		
工事箇所	鹿児島市谷山港三丁目2番地5		
図面名称	管理棟2階機器配置図		
縮尺	1/100	図面番号	9 / 25
鹿 児 島 市 水 道 局			



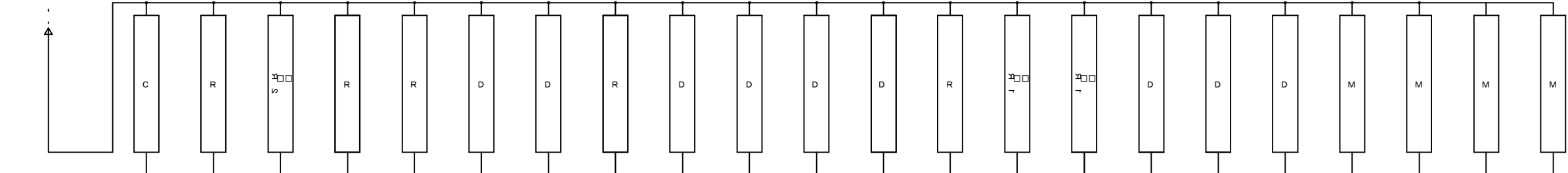
注 記

1. は、今回工事を示す。
2. は、機能増設を示す。
3. は、今回ケーブル敷設を示す。
4. は、機械工事（別途発注）を示す。
5. は、今回撤去を示す。
6. は、今回引戻し流用ケーブルを示す。
7. 特記なきは、既設を示す。

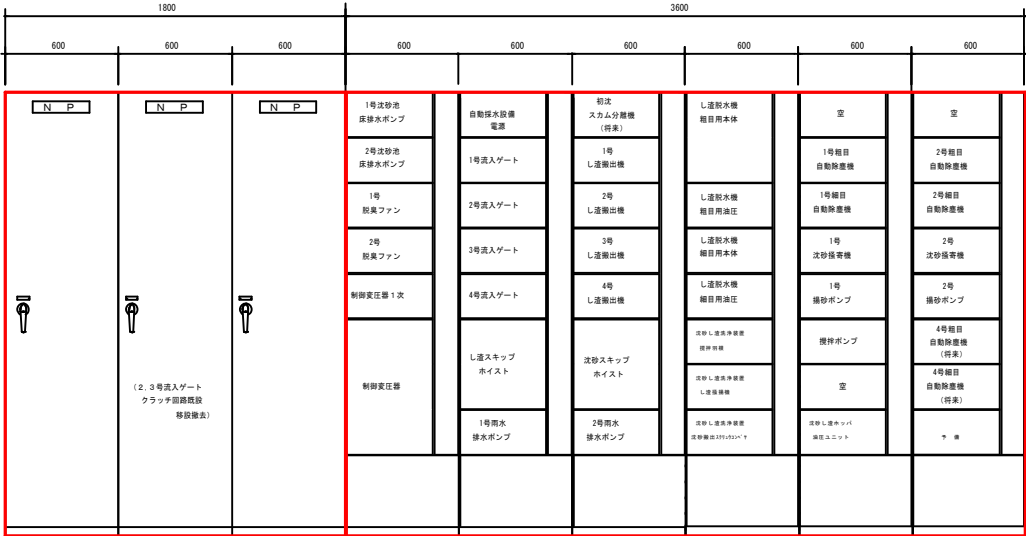
鹿 児 島 市 公 共 下 水 道			
工事名	谷山処理場沈砂池ほか電気設備工事		
工事箇所	鹿児島市谷山港三丁目2番地5		
図 面 名 称	配線系統図		
縮 尺	NONE	図 面 番 号	10/25
鹿 児 島 市 水 道 局			

1号動力分岐盤 (LC-2P)  
3φ3W 460V 60Hz

沈砂池設備コントロールセンタ (CC-1P)



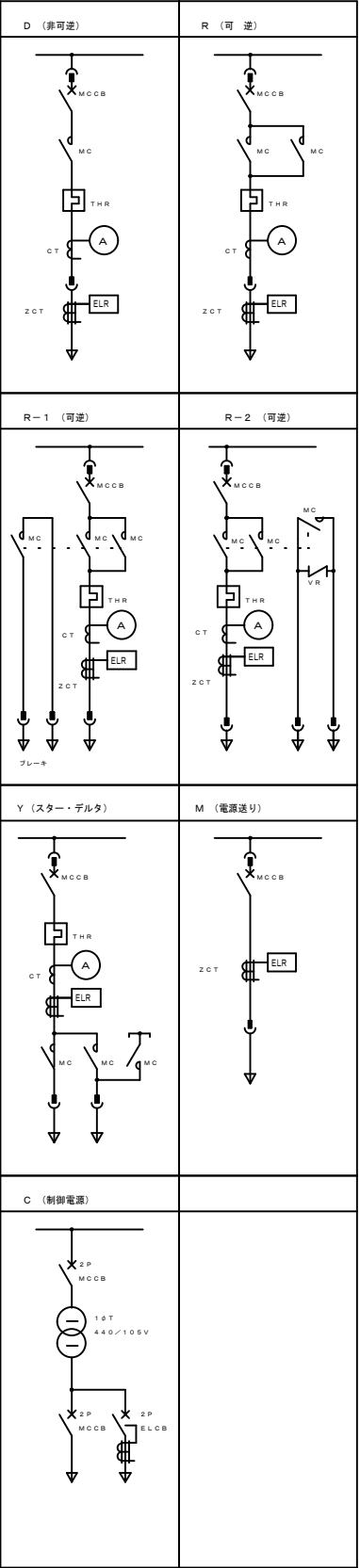
名 称	制御電源	1/4号 流入ゲート	1/2号 粗目自動除塵機	1/2号 細目自動除塵機	1/2号 沈砂掻寄機	1/2号 攪拌ポンプ	攪拌ポンプ	1/4号 し選搬出機	し選脱水機 (粗目用本体)	し選脱水機 (細目用本体)	沈砂し選洗淨 装置攪拌羽根	沈砂し選洗淨 装置掻揚機	沈砂し選 スリッパ2P	し選 スキップホイス	沈砂 スキップホイス	1/2号 脱臭ファン	1/2号 雨水排水ポンプ	1/2号沈砂池 床排水ポンプ	沈砂し選ホッパ 油圧ユニット	し選脱水機 (粗目用) 油圧ユニット	し選脱水機 (細目用) 油圧ユニット	自動排水設備 電源
記 号																						
容 量 (KW)	5kVA	1.5	1.5	1.5	1.5	7.5	3.7	1.5	1.5	5.5	7.5	0.75	1.5	2.2	3.7	5.5	5.5	3.7	2.2	3.7	5.5	5.8
如 数	撤 去	1	2	2	2	2	1	4	1	1	1	1	1	1	1	2	2	2	1	1	1	1
電 流 計			Ⓐ	Ⓐ	Ⓐ	Ⓐ	Ⓐ	Ⓐ	Ⓐ	Ⓐ	Ⓐ	Ⓐ	Ⓐ	Ⓐ	Ⓐ	Ⓐ	Ⓐ	Ⓐ				Ⓐ
保 護		THR, SIG	THR, SIG	THR, SIG	THR, SIG	THR, SIG	THR, SIG	THR, SIG	THR, SIG	THR, SIG	THR, SIG	THR, SIG	THR, SIG	THR, SIG	THR, SIG	THR, SIG	THR, SIG	THR, SIG	SIG	SIG	SIG	SIG
備 考		1号休止 2号移設 3号移設 4号休止	1号休止 2号更新	1号休止 2号更新	1号休止 2号更新	1号休止 2号更新	1号休止 2号移設	休止	1/4号休止	休止	休止	休止	休止	休止	休止	1/2号移設	1/2号休止	1/2号休止	休止	休止	休止	移設



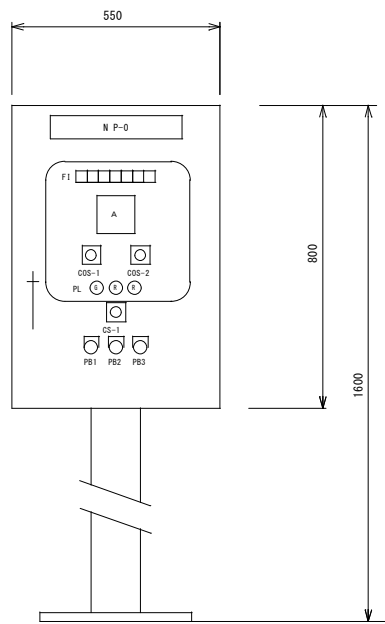
正 面

壁名称	沈砂池設備補助機器壁	沈砂池設備コントロールセンタ
壁記号	RY-1P	CC-1P

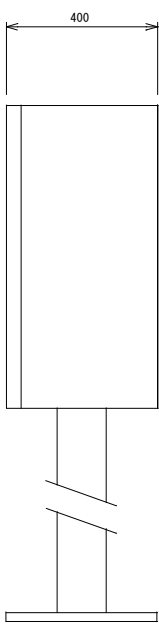
注 記  
1. 1 は、今回撤去を示す。



鹿児島市公共下水道			
工事名	谷山処理場沈砂池ほか電気設備工事		
工事箇所	鹿児島市谷山港三丁目2番地5		
図面名称	既設沈砂池設備単結線図及び外形図（撤去）		
縮 尺	1/20	図面番号	11/25
鹿児島市水道局			

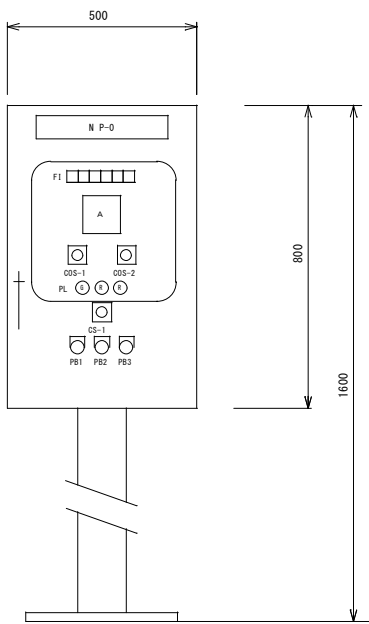


正面図

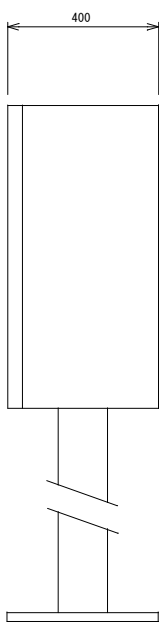


側面図

盤名称	2号粗目自動除塵機現場操作盤
盤記号	LCB-2P2



正面図



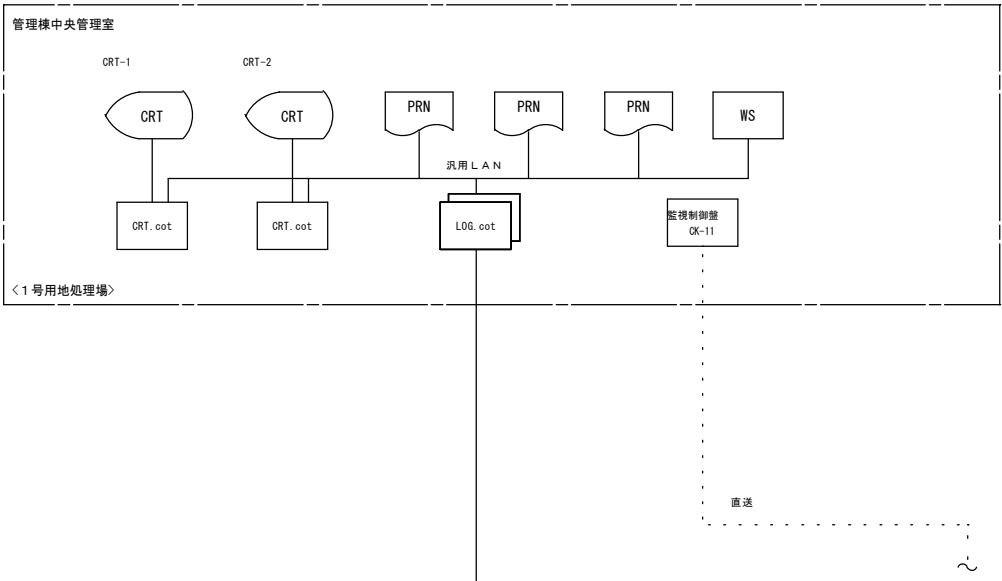
側面図

盤名称	2号細目自動除塵機現場操作盤
盤記号	LCB-3P2

注 記

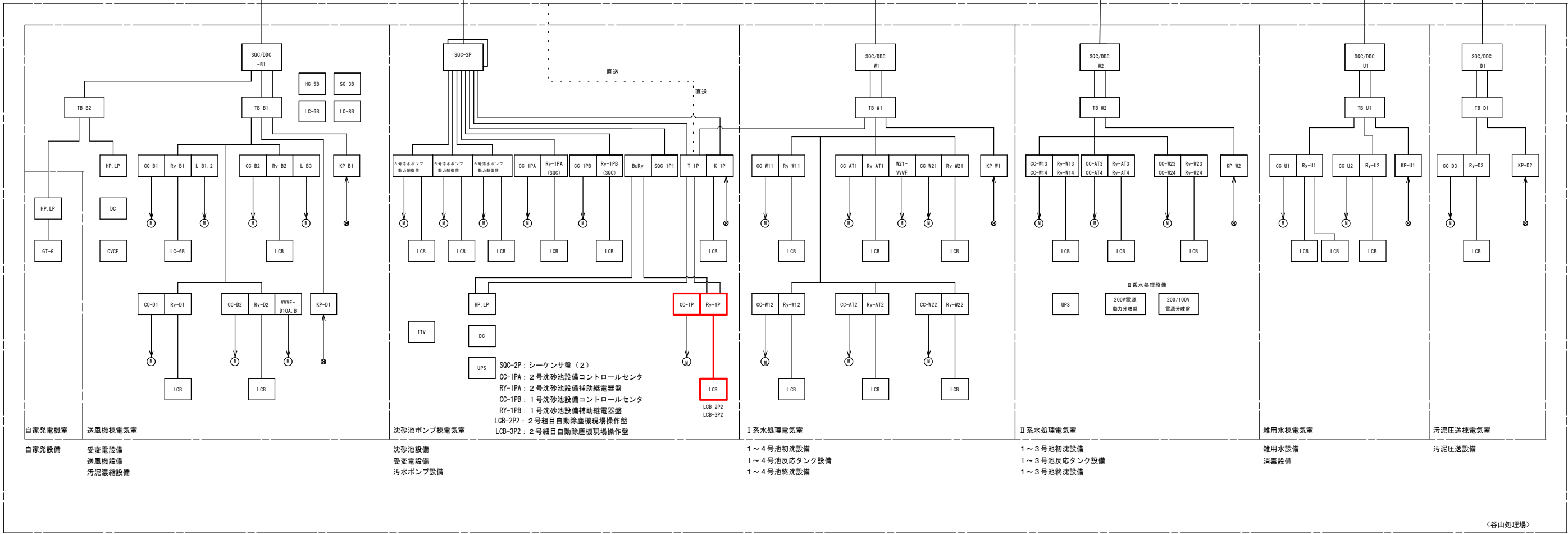
1. 本図は、今回撤去を示す。

鹿 児 島 市 公 共 下 水 道				
工事名	谷山処理場沈砂池ほか電気設備工事			
工事箇所	鹿児島市谷山港三丁目2番地5			
図面名称	沈砂池設備現場操作盤外形図（撤去）			
縮尺	1/10	図面番号	12 / 25	
鹿 児 島 市 水 道 局				



凡 例	
記 号	名 称
CRT	CRT監視装置
LOG	データロガー装置
cot	コントローラ
MGT	MGP監視装置
PR	プリンタ
TM/TC	テレメータ装置
DS	データサーバ
WS	ワークステーション
HP	高圧盤
LP	低圧盤
CC	コントロールセンタ
Ry	補助継電器盤
LC	動力制御盤
LCB	現場操作盤
KP	計装盤
DC	直流電源装置
CVCF	無停電源装置
UPS	ミニUPS
SQC/DDC	SQC/DDCコントローラ
SQC	SQCコントローラ
I/O	入出力装置
TB	中継端子盤
BuRy	バッファリレー
PC	パソコン

データウェイ

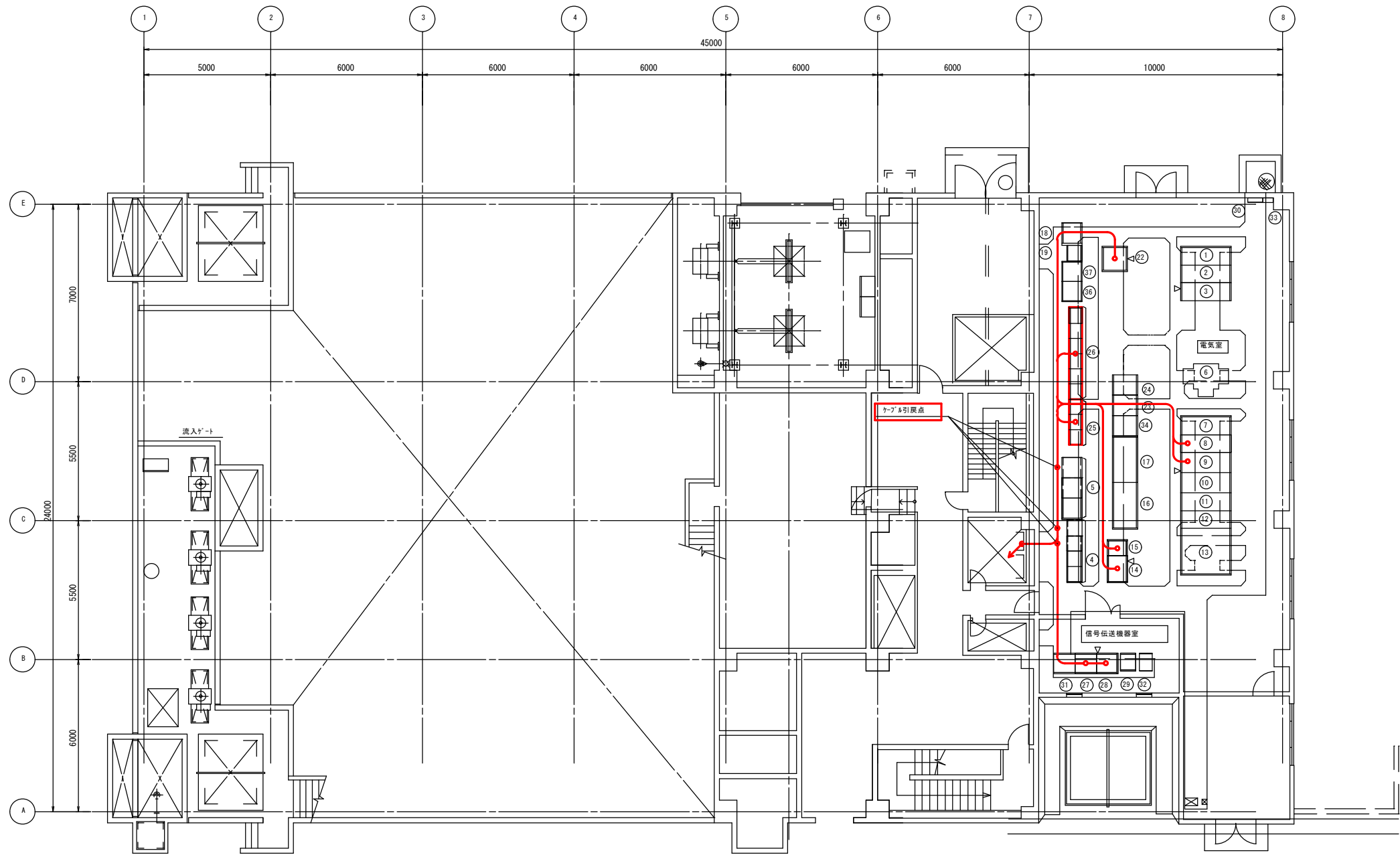


注 記

1.   は、今回撤去を示す。

2. 特記なきは、既設を示す。

鹿 児 島 市 公 共 下 水 道			
工事名	谷山処理場沈砂池ほか電気設備工事		
工事箇所	鹿児島市谷山港三丁目2番地5		
図面名称	システム構成図（撤去）		
縮 尺	NONE	図面番号	13 / 25
鹿 児 島 市 水 道 局			



沈砂池ポンプ棟1階平面図 S=1/100

番号	名称	記号	備考	番号	名称	記号	備考	番号	名称	記号	備考
①	1号動力変圧器1次盤	HC-1P		⑮	2号沈砂池設備補助継電器盤	RY-1PA		⑮	し道脱水機動力制御盤	MP-11	
②	1号受電盤	HC-2P		⑯	2号沈砂池設備コントロールセンタ	CC-1PA		⑯	し道洗浄脱水機動力制御盤	MP-12	
③	2号動力変圧器1次盤/母線連絡盤	HC-3P		⑰							
④	1号沈砂池設備コントロールセンタ	CC-1PB (1) ~ (3)		⑱							
⑤	1号沈砂池設備補助継電器盤	RY-1PB (1)		⑲	直流電源装置	DC-1P					
⑥	1号動力変圧器			⑳	1号汚水ポンプ動力制御盤	MP-1					
⑦	1号動力変圧器2次盤/母線連絡盤	LC-1P		㉑	2号汚水ポンプ動力制御盤	MP-2					
⑧	1号動力分岐盤	LC-2P		㉒	沈砂池設備補助継電器盤	RY-1P1~3	撤去				
⑨	照明変圧器盤	LC-3P		㉓	沈砂池設備コントロールセンタ	CC-1P1~6	撤去				
⑩	200V動力変圧器盤	LC-4P		㉔	バッファリレー盤	BRY-1P					
⑪	2号動力分岐盤	LC-5P		㉕	シーケンサ盤	SQC-1P1					
⑫	2号動力変圧器2次盤	LC-6P		㉖	ITV切換盤	ITV-1P					
⑬	2号動力変圧器盤	HC-6P		㉗	接地端子箱	ETB-1P					
⑭	計装変換器盤	K-1P		㉘	シーケンサ盤 (2)	SQC-2P					
⑮	中継端子盤	T-1P		㉙	ミニUPS	UPS-1P					
⑯	3号汚水ポンプ動力制御盤	MP-3		㉚	VVVF用接地端子箱	ETB-2P					
⑰	6号汚水ポンプ動力制御盤	MP-6		㉛	5号汚水ポンプ動力制御盤	MP-5					

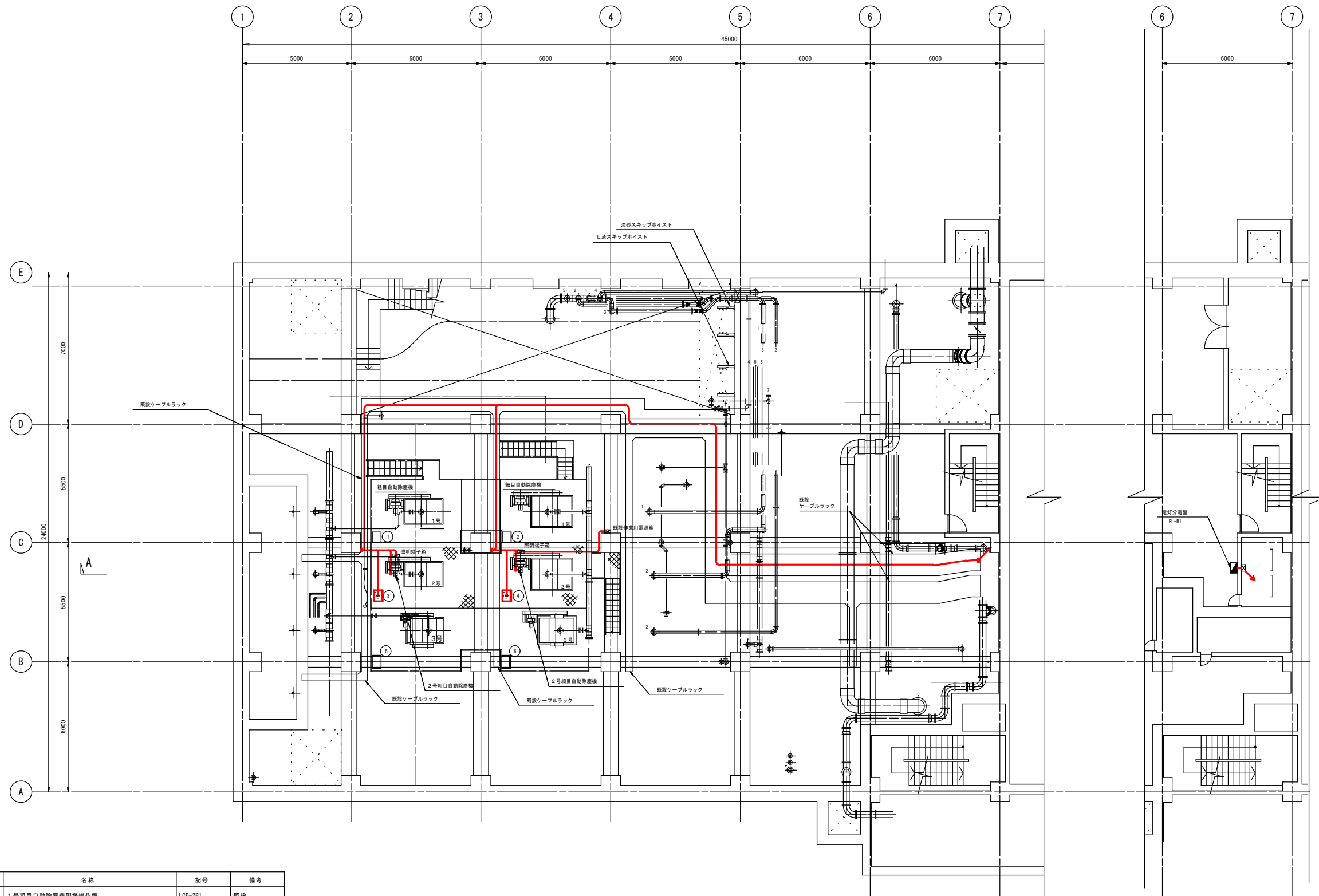
注 記

1.   は、今回撤去を示す。

2. — は、今回ケーブル撤去を示す。

3. 特記なきは、既設を示す。

鹿 児 島 市 公 共 下 水 道			
工事名	谷山処理場沈砂池ほか電気設備工事		
工事箇所	鹿児島市谷山港三丁目2番地5		
図 面 名 称	沈砂池ポンプ棟1F 機器配置配線図 (撤去)		
縮 尺	1/100	図 面 番 号	14 / 25
鹿 児 島 市 水 道 局			



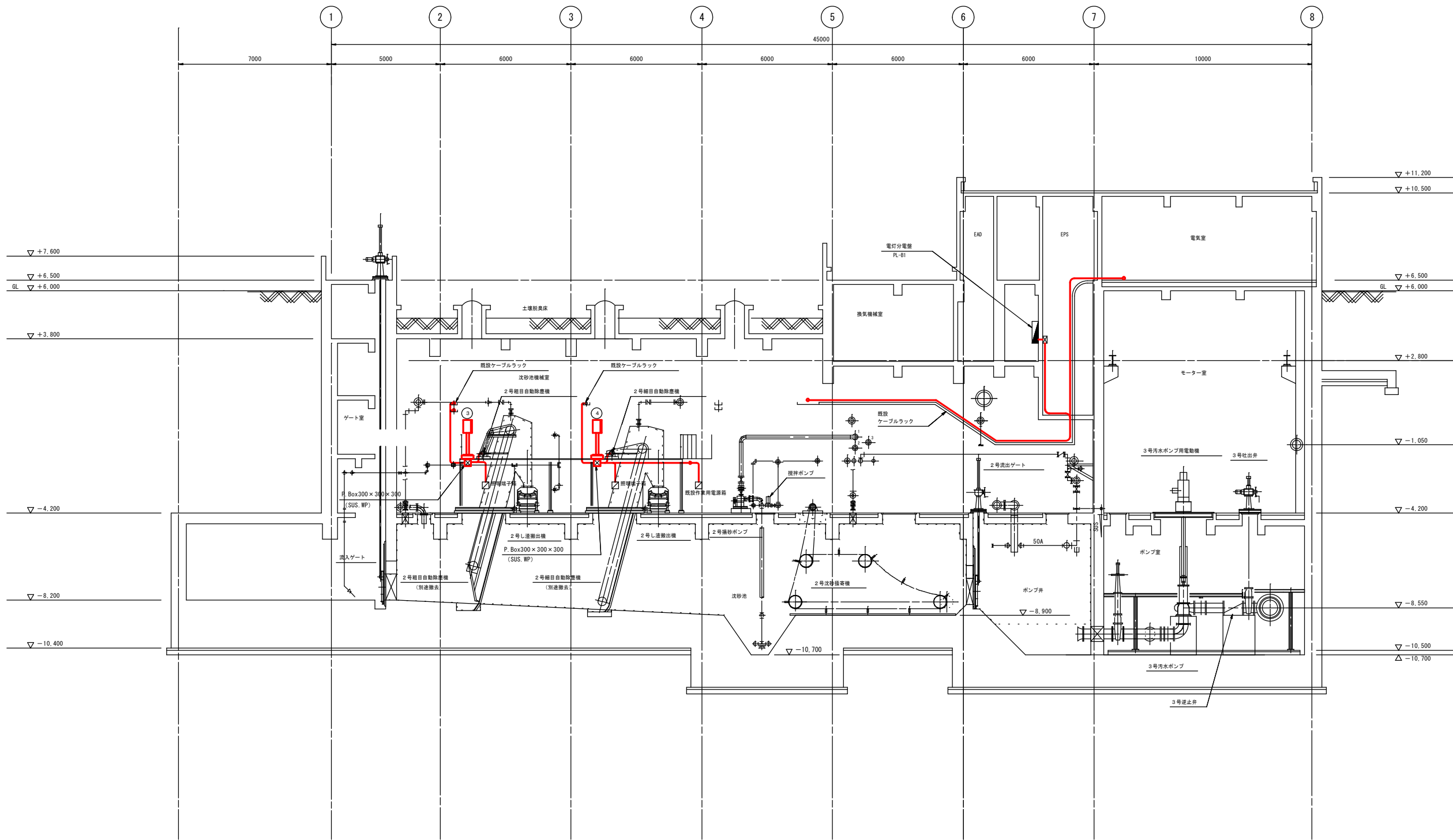
沈砂池ポンプ棟1階平面図 S=1/100

BM階平面図 S=1/100

番号	名称	記号	備考
①	1号粗目自動除塵機現場操作盤	LCB-2P1	既設
②	1号細目自動除塵機現場操作盤	LCB-3P1	既設
③	2号粗目自動除塵機現場操作盤	LCB-2P2	撤去
④	2号細目自動除塵機現場操作盤	LCB-3P2	撤去
⑤	3号粗目自動除塵機現場操作盤	LCB-2P3	既設
⑥	3号細目自動除塵機現場操作盤	LCB-3P3	既設

注 記  
1.   は、今回撤去を示す。  
2.        は、今回ケーブル撤去を示す。  
3. 特記なきは、既設を示す。

鹿児島市公共下水道			
工事名	谷山処理場沈砂池ほか電気設備工事		
工事箇所	鹿児島市谷山港三丁目2番地5		
図面名称	沈砂池ポンプ棟地下1F 機器配置配線図（撤去）		
縮尺	1/100	図面番号	15 / 25
鹿児島市水道局			



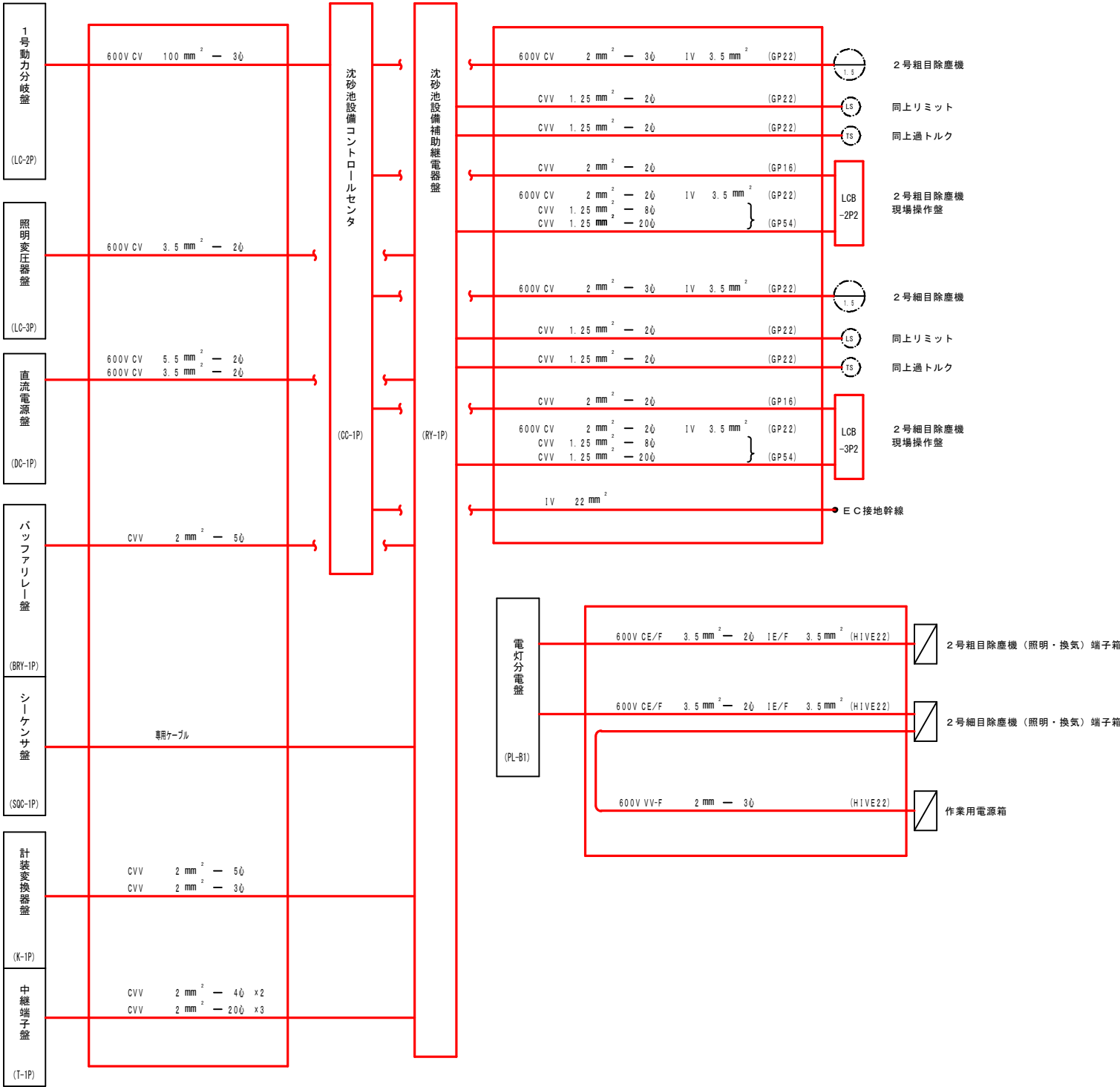
番号	名称	記号	備考
③	2号粗目自動除塵機現場操作盤	LCB-2P2	撤去
④	2号細目自動除塵機現場操作盤	LCB-3P2	撤去

A-A断面図 S=1/100

注 記  
1. ③ は、今回撤去を示す。  
2. — は、今回ケーブル撤去を示す。  
3. 特記なきは、既設を示す。

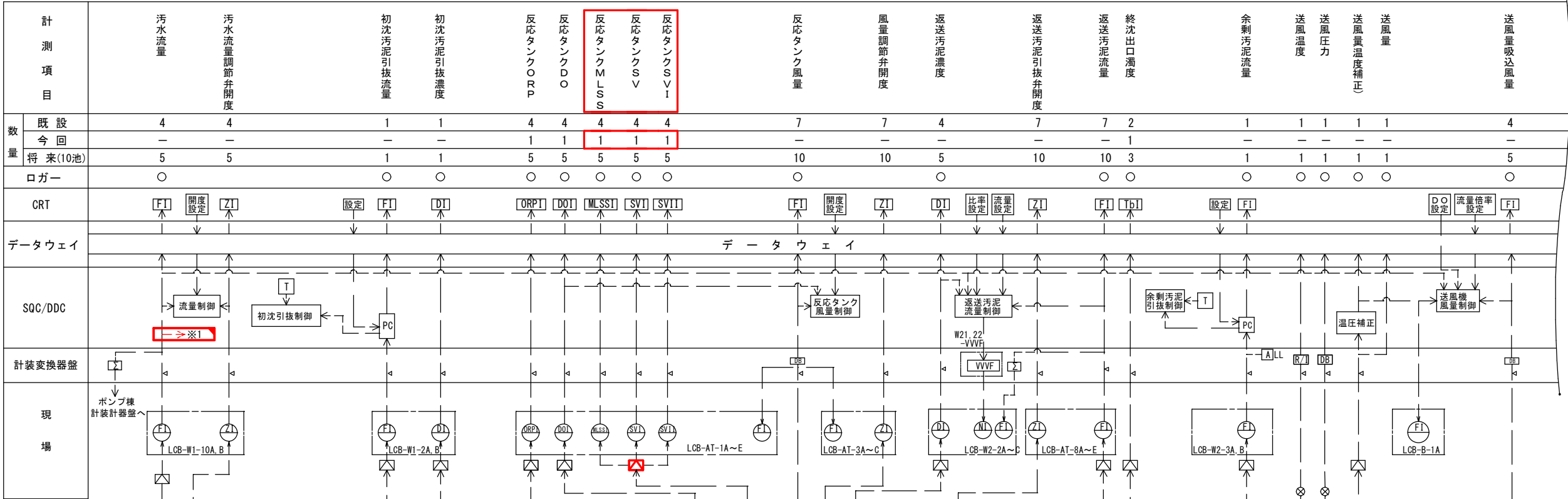
鹿児島市公共下水道			
工事名	谷山処理場沈砂池ほか電気設備工事		
工事箇所	鹿児島市谷山港三丁目2番地5		
図面名称	A-A断面配線図（撤去）		
縮尺	1/100	図面番号	16/25
鹿児島市水道局			





- 注 記
1.  は、今回撤去を示す。
2.  は、今回ケーブル撤去を示す。
3.    は、機械工事（別途発注）を示す。
4. 特記なきは、既設を示す。

鹿児島市公共下水道				
工事名	谷山処理場沈砂池ほか電気設備工事			
工事箇所	鹿児島市谷山港三丁目2番地5			
図面名称	配線系統図（撤去）			
縮尺	NONE		図面番号	17 / 25
鹿児島市水道局				

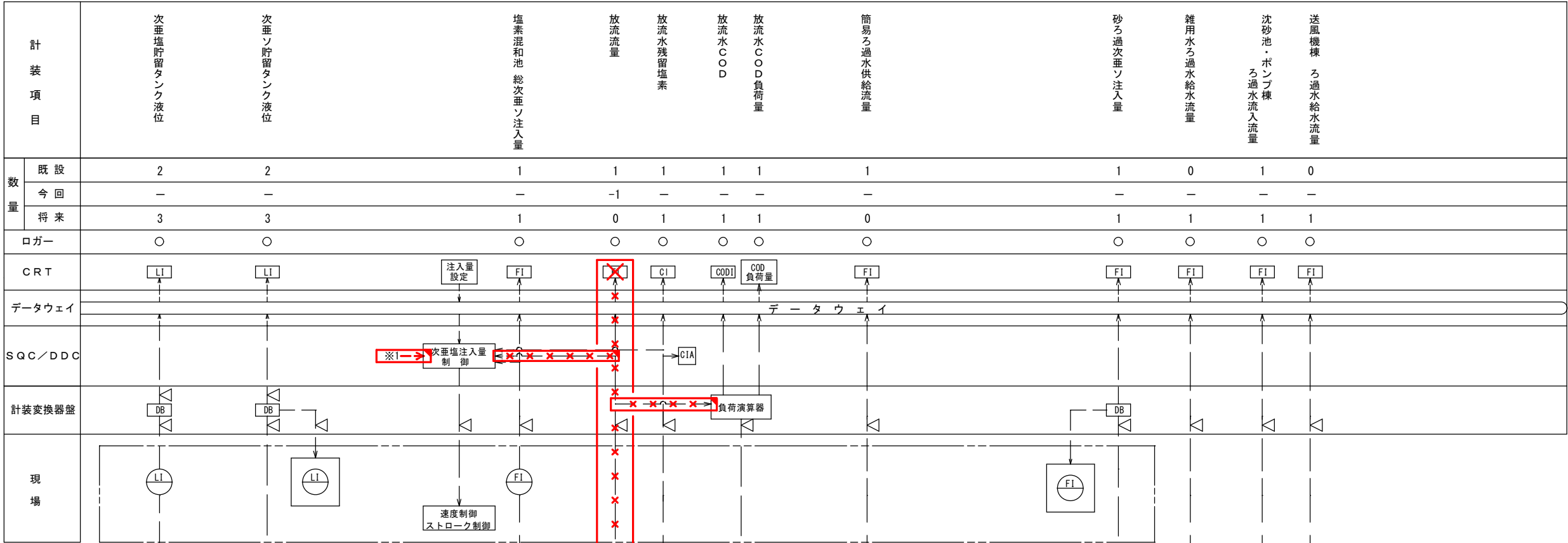


凡 例		
記 号	名 称	備 考
Z	開 度	
F	流 量	
D	濃 度	
N	回転数	
DO	溶存酸素	
MLSS	混合液浮遊物質濃度	
ORP	酸素還元電位	
Tb	濁 度	
Hz	周波数	
I	指 示	
A	警 報	
Σ	加減演算器	
T	タイマ	
PC	プリセットカウンタ	
SV	SV値	
SVI	SVI値	
R/I	R/I変換器	
△	アレスタ	
DB	ディストリビュータ	
⊗	発信器	
⊠	変換器	
⊞	電磁流量計	
⊞	濃度計	
⊞	オリフィス流量計	
⊞	電極又はフリクトレベルスイッチ	

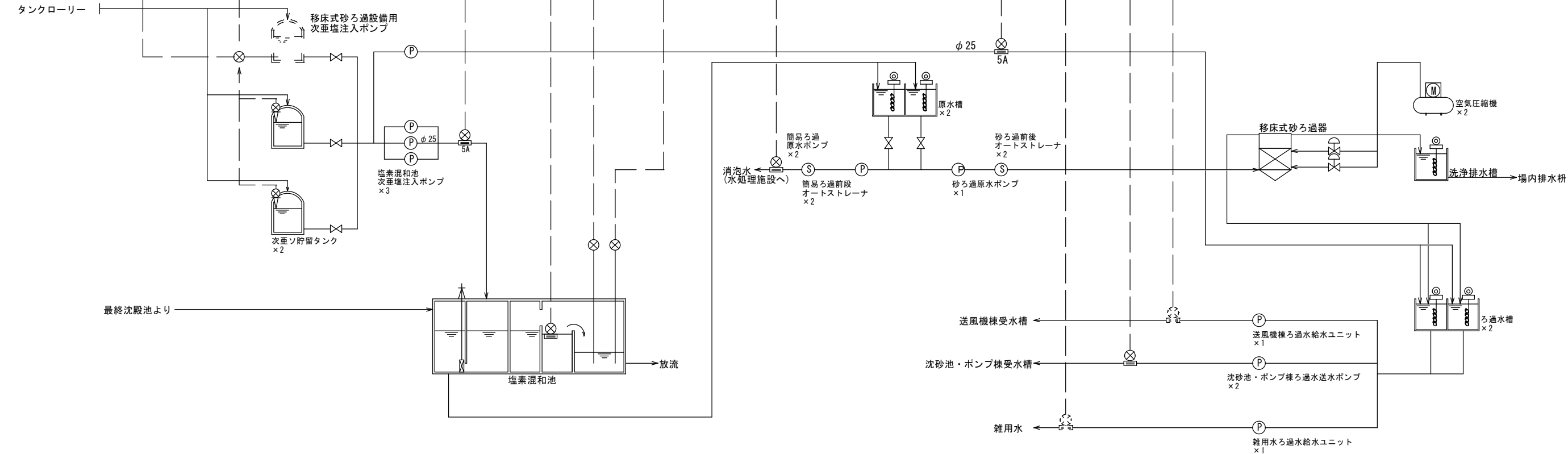
I 系水処理 計装フロー図

- 注 記
- は、今回工事を示す。
  - は、機能増設を示す。
  - 特記なきは、既設を示す。

鹿 児 島 市 公 共 下 水 道			
工事名	谷山処理場沈砂池ほか電気設備工事		
工事箇所	鹿児島市谷山港三丁目2番地5		
図 面 名 称	I系水処理 計装フロー図		
縮 尺	NONE	図 面 番 号	18/25
鹿 児 島 市 水 道 局			



凡 例		
記 号	名 称	備 考
Z	開 度	
F	流 量	
D	濃 度	
DO	溶存酸素	
MLSS	混合液浮遊物質濃度	
ORP	酸素還元電位	
Tb	濁 度	
I	指 示	
A	警 報	
Σ	加減演算器	
T	タイマ	
PC	プリセットカウンタ	
▽	アレスタ	
DB	ディストリビュータ	
⊗	発信器	
⊠	変換器	
⊡	電磁流量計	
⊢	濃度計	
⊕	オリフィス流量計	
⊙	電極又はフリクトレベルスイッチ	
⊖	電波式レベル計	

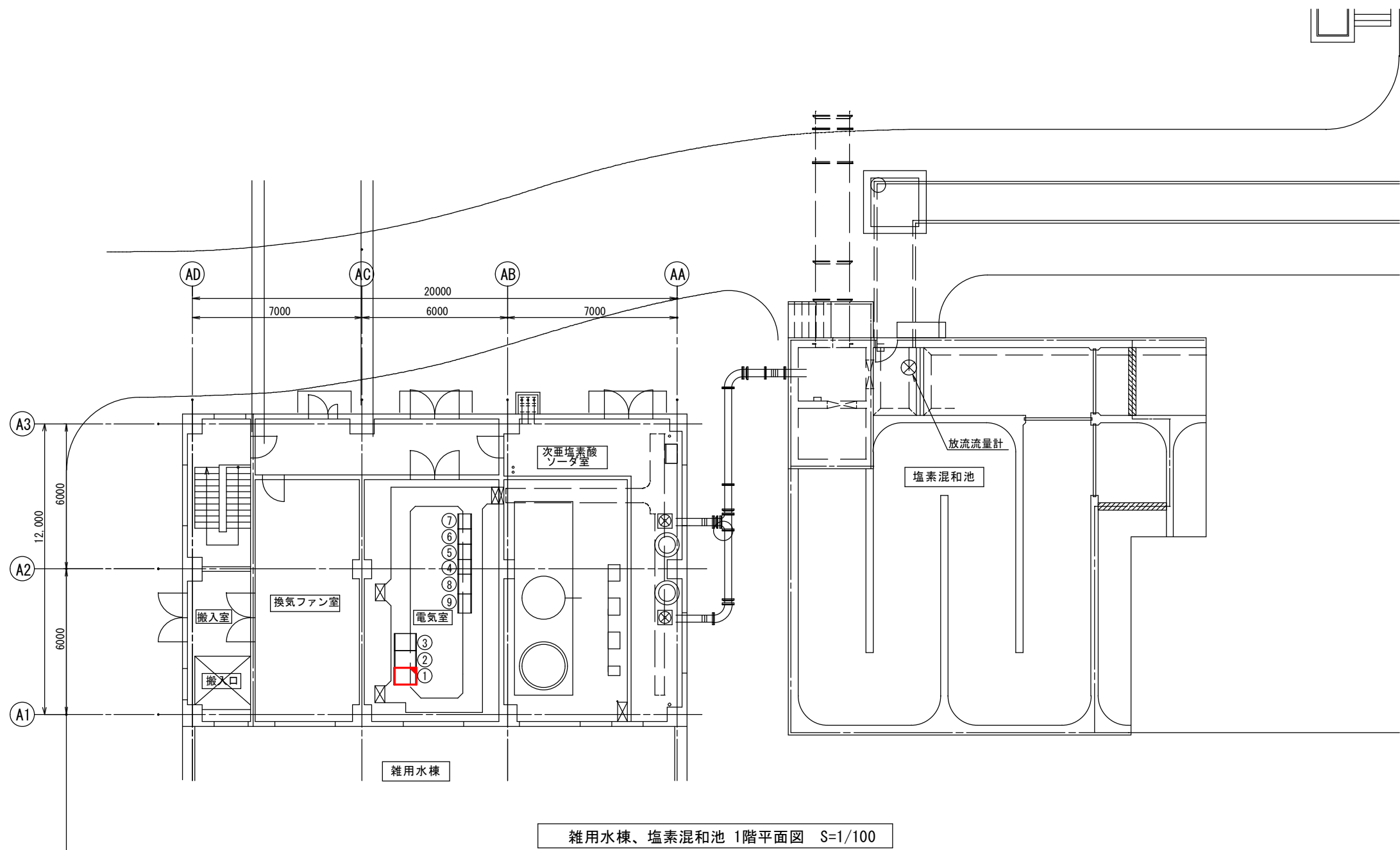


雑用水棟 計装フロー図

- 注 記
1.   は、今回撤去を示す。
  2.   は、機能増設を示す。
  2. 特記なきは、既設を示す。

鹿 児 島 市 公 共 下 水 道			
工事名	谷山処理場沈砂池ほか電気設備工事		
工事箇所	鹿児島市谷山港三丁目2番地5		
図 面 名 称	雑用水棟 計装フロー図		
縮 尺	NONE	図 面 番 号	19 / 25
鹿 児 島 市 水 道 局			





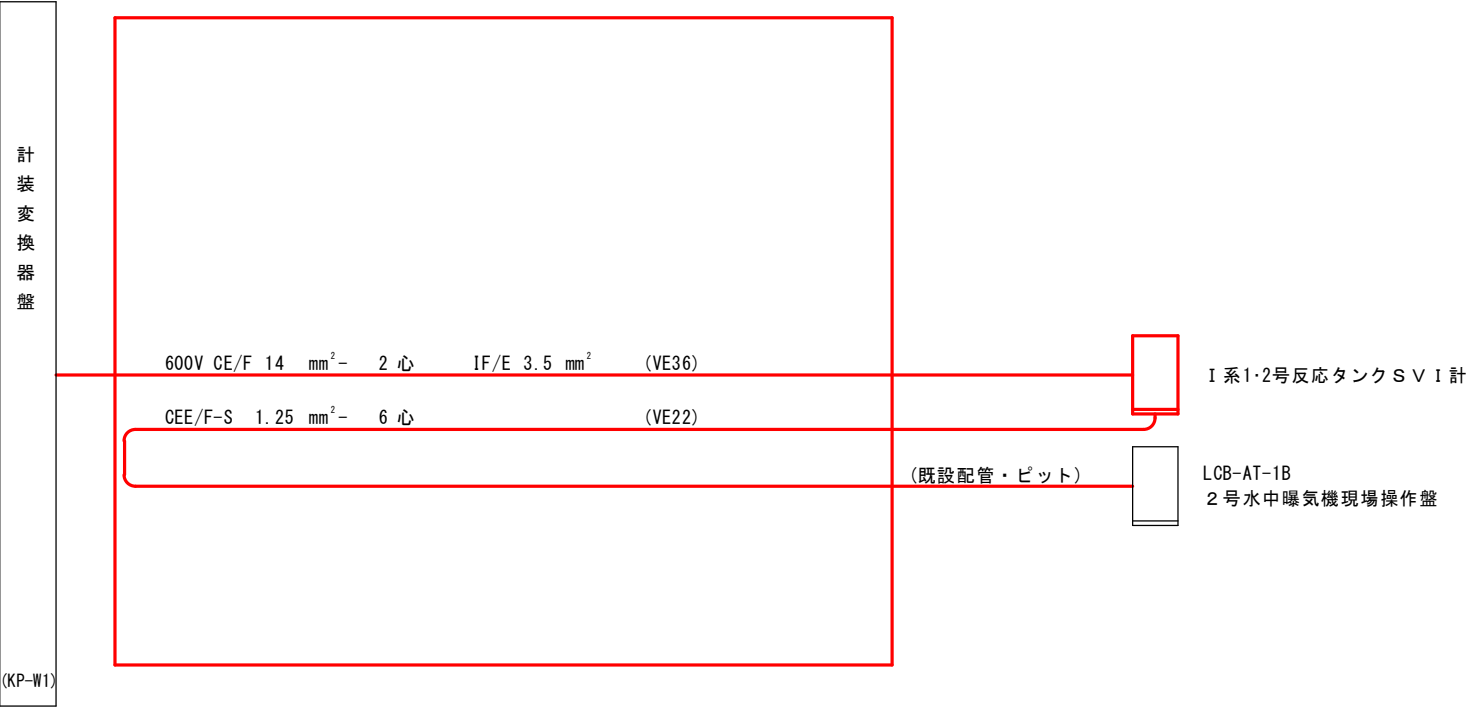
機器一覧表(電気室)			
番号	名 称	記 号	備 考
①	雑用水設備SQC/DDC盤	SQC/DDC-U1	機能増設
②	雑用水設備中継端子盤	TB-U1	
③	雑用水設備計装変換器盤	KP-U1	
④	1/2雑用水設備コントロールセンタB1	CC-U1	
⑤	1/2雑用水設備コントロールセンタB2	CC-U1	
⑥	1/2雑用水設備コントロールセンタB3	CC-U1	
⑦	1/2雑用水設備コントロールセンタB4	CC-U1	
⑧	1/2雑用水設備補助継電器盤(1)	RY-U1-1	
⑨	1/2雑用水設備補助継電器盤(2)	RY-U1-2	

注 記

1.   は、機能増設を示す。

2. 特記なきは、既設を示す。

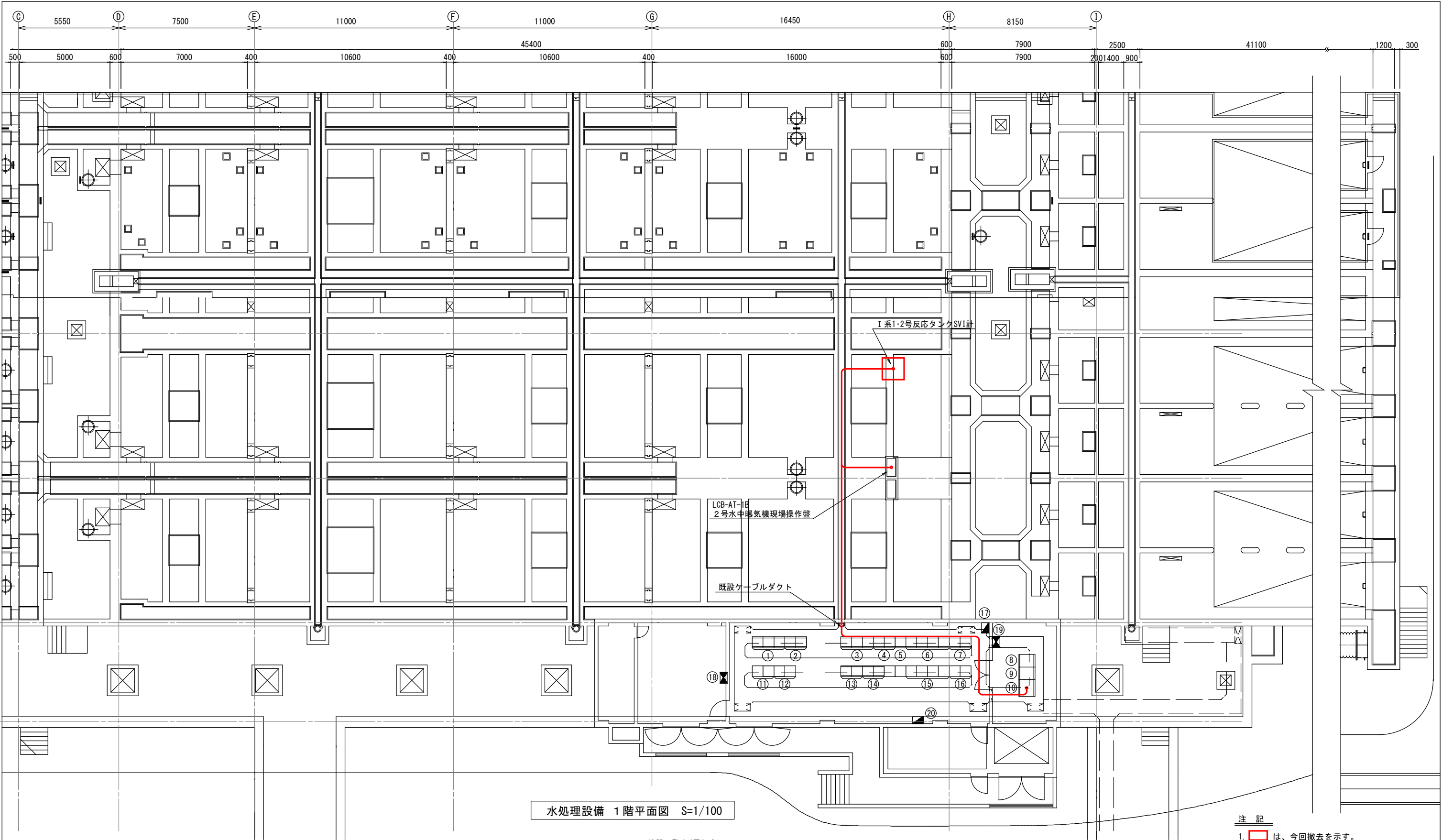
鹿 児 島 市 公 共 下 水 道			
工事名	谷山処理場沈砂池ほか電気設備工事		
工事箇所	鹿児島市谷山港三丁目2番地5		
図 面 名 称	雑用水棟、塩素混和池 1階平面図		
縮 尺	1/100	図 面 番 号	21/25
鹿 児 島 市 水 道 局			



配線系統図

- 注 記
- は、今回工事を示す。
  - は、今回ケーブル敷設を示す。
  - 特記なきは、既設を示す。

鹿 児 島 市 公 共 下 水 道			
工事名	谷山処理場沈砂池ほか電気設備工事		
工事箇所	鹿児島市谷山港三丁目2番地5		
図 面 名 称	配線系統図		
縮 尺	NONE	図 面 番 号	No. 22 / 25
鹿 児 島 市 水 道 局			



水処理設備 1階平面図 S=1/100

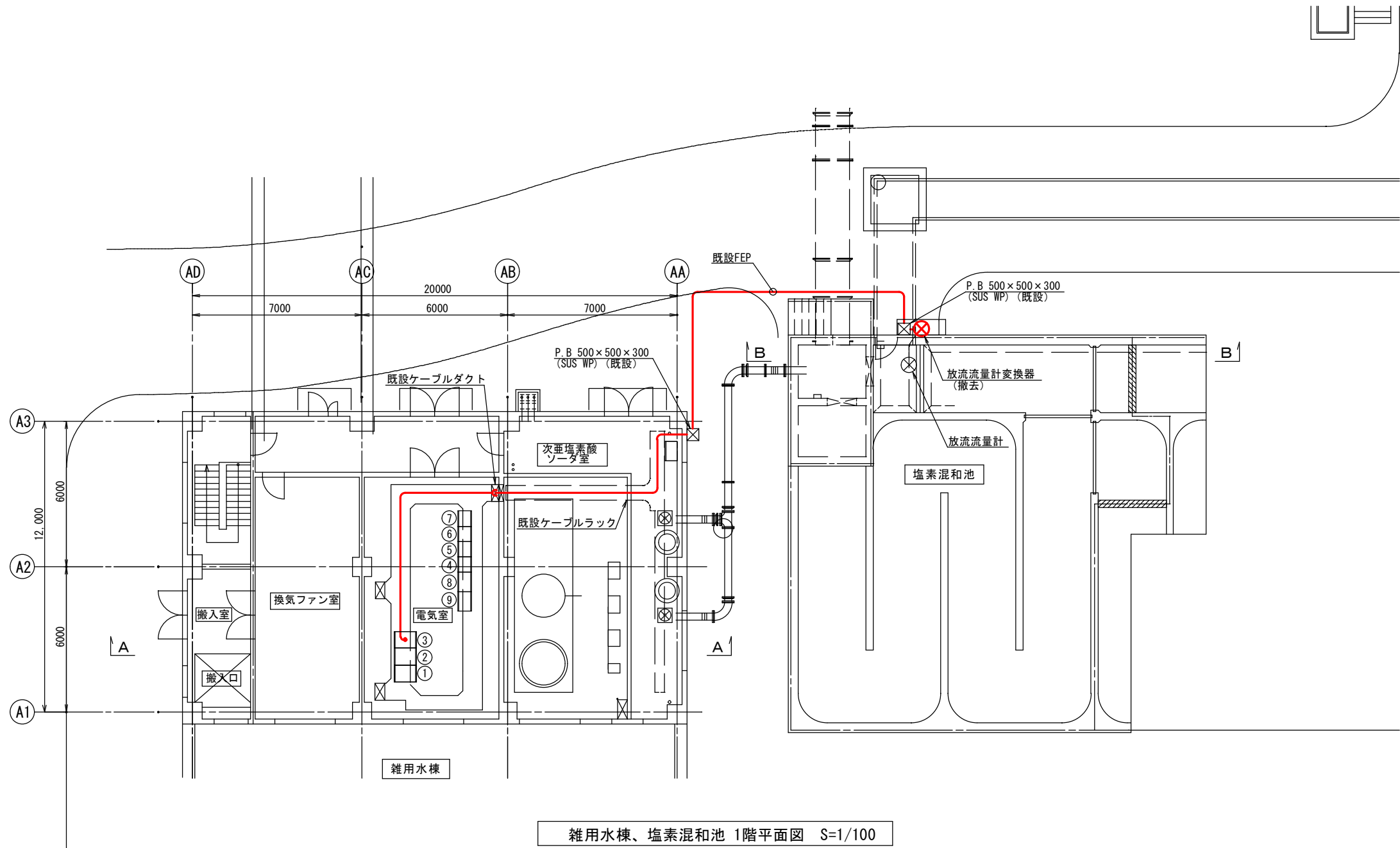
機器一覧表(電気室)

番号	名 称	記 号	備 考	番号	名 称	記 号	備 考
①	最初沈殿池設備コントロールセンタ (1)	CC-W11		①	最初沈殿池設備コントロールセンタ (2), (3)	CC-W12	
②	最初沈殿池設備補助継電器盤 (1), (2)	RY-W11		⑫	最初沈殿池設備補機継電器盤 (3), (4)	RY-W12	
③	反応タンク設備コントロールセンタ (1)	CC-AT1		⑬	反応タンク設備コントロールセンタ (2), (3)	CC-AT2	
④	反応タンク設備補助継電器盤 (1), (2)	RY-AT1		⑭	反応タンク設備補機継電器盤 (3), (4)	RY-AT2	
⑤	1号返送汚泥ポンプVVVF盤	W21-VVVF		⑮	最終沈殿池設備コントロールセンタ (2), (3)	CC-W22	
⑥	最終沈殿池設備コントロールセンタ (1)	CC-W21		⑯	最終沈殿池設備補機継電器盤 (3), (4)	RY-W22	
⑦	最終沈殿池設備補助継電器盤 (1), (2)	RY-W21		⑰	水処理施設外灯分電盤	WL-1-2	
⑧	水処理設備SQC/DDC盤	SQC/DDC-W1		⑱	換気制御盤ー1	WP-1-1	
⑨	水処理設備中継端子盤	TB-W1		⑲	換気制御盤ー2	WP-1-2	
⑩	水処理設備計装変換器盤	KP-W1		⑳	電灯分電盤	WL-1-1	

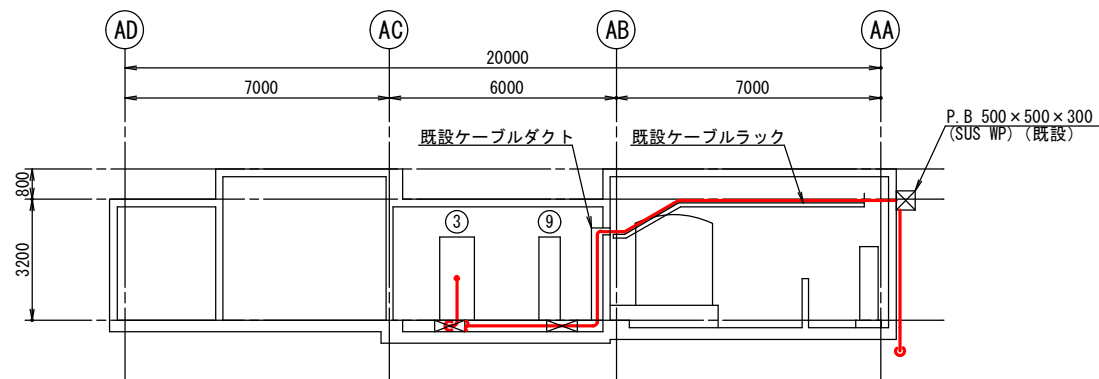
注 記

- ① は、今回撤去を示す。
- ② は、今回ケーブル撤去を示す。
- 特記なきは、既設を示す。

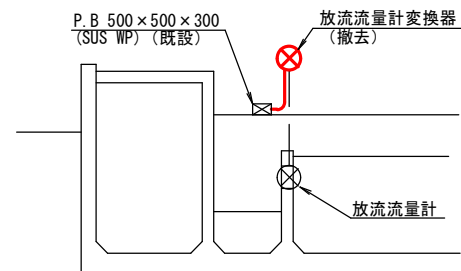
鹿 児 島 市 公 共 下 水 道			
工事名	谷山処理場沈砂池ほか電気設備工事		
工事箇所	鹿児島市谷山港三丁目2番地5		
図面名称	水処理設備 1階平面図 (撤去)		
縮 尺	1/100	図面番号	23/25
鹿 児 島 市 水 道 局			



雑用水棟、塩素混和池 1階平面図 S=1/100



A-A断面図 S=1/100



B-B断面図 S=1/100

機器一覧表(電気室)

番号	名称	記号	備考
①	雑用水設備SQC/DDC盤	SQC/DDC-U1	
②	雑用水設備中継端子盤	TB-U1	
③	雑用水設備計装変換器盤	KP-U1	
④	1/2雑用水設備コントロールセンタB1	CC-U1	
⑤	1/2雑用水設備コントロールセンタB2	CC-U1	
⑥	1/2雑用水設備コントロールセンタB3	CC-U1	
⑦	1/2雑用水設備コントロールセンタB4	CC-U1	
⑧	1/2雑用水設備補助継電器盤(1)	RY-U1-1	
⑨	1/2雑用水設備補助継電器盤(2)	RY-U1-2	

注記

1.  は、今回撤去を示す。
2. — は、今回ケーブル撤去を示す。
3. 特記なきは、既設を示す。

鹿児島市公共下水道

工事名	谷山処理場沈砂池ほか電気設備工事		
工事箇所	鹿児島市谷山港三丁目2番地5		
図面名称	雑用水棟、塩素混和池 1階平面図(撤去)		
縮尺	1/100	図面番号	24/25
鹿児島市水道局			



